

Фундаменти та підлоги

Збірник
будівельних систем





Фундамент

Фундамент – опорна частина будівлі, яка призначена для передачі навантаження від конструкцій будівлі на ґрунти основи. Конструкція, матеріал і глибина закладання фундаментів залежать від величини та характеру діючих на фундамент навантажень, від капітальності та конструктивних особливостей будівлі (наявність підвалу, фундаментів прилеглих споруд і т. д.), а також від геологічних умов будівельного майданчика (глибини промерзання, рівня ґрунтових вод тощо).

Вартість фундаменту становить близько 15–20% від вартості будинку. Ремонт неправильно зведеного фундаменту важко виконувати, і витрати на ці роботи можуть досягти вже 50% від вартості будинку, якщо самому будинку не завдано значної шкоди. Тому до вибору фундаменту потрібно підійти дуже відповідально. Фундаменти можуть споруджуватися з готових збірних бетонних та залізобетонних виробів, із монолітного бетону, а також з їх комбінацій – збірно-монолітні, а за наявності каменю – бутобетонні.

Під час вибору типу фундаменту необхідно приділити значну увагу аналізу та збору усіх навантажень, що діють на фундамент. Наприклад, рівень ґрунтових вод, глибина промерзання, навантаження від будівлі, тип ґрунту основи можуть вплинути на подальшу роботу фундаменту. У випадку наявності підвальної, цокольної частини, слід звернути особливу увагу на якість матеріалів та виконання робіт.

Утеплення фундаменту – необхідність, нехтувати якою не можна. Втрати тепла через підземну частину будівлі (наприклад котеджу) становлять до 20% загальних тепловтрат. Удосконалення системи теплоізоляції значно знизить невиправдані втрати тепла в опалювальних підвалах. У неопалюваних підвалах можна цілий рік підтримувати постійну температуру 5–10 °С, а також запобігти утворення конденсату, виникнення вогкості та поширення цвілі на внутрішніх поверхнях заглибленого приміщення.

Одним з основних факторів, що впливає на довговічність будівлі, є вплив води. Вода проникає до конструкції та викликає руйнування бетону. З собою вона приносить різні агресивні речовини, що прискорюють процеси корозії. Якщо вода, що потрапила до конструкції, замерзає - вона руйнує бетон. Крім того, вода всередині приміщень порушує його нормальну експлуатацію. Все це призводить до швидкого виводу будівлі з ладу.

Зменшити витрати на ремонт споруд можна, застосувавши під час спорудження будівлі сучасні та довговічні гідроізоляційні, захисні та теплоізоляційні матеріали. У цьому розділі ми запропонуємо основні фундаментні системи для різних типів об'єктів і допоможемо правильно знаходити рішення в складних ситуаціях, з якими часто доводиться зустрічатися на практиці.

ФУНДАМЕНТИ

Метод зведення **класичний із влаштуванням відкритого котловану**

Метод зведення **«Стіна в ґрунті»**

Метод зведення **без облаштування підвалу**

Необхідне утеплення заглибленого приміщення?

ТАК

Місцевий ґрунт: суглинки, глини?

НІ

Рівень ґрунтових вод вище рівня фундаментної плити?

НІ

Місцевий ґрунт: суглинки, глини?

НІ

ТАК



SD ФУНДАМЕНТ ДРЕНАЖ ТЕРМО

Система ізоляції фундаменту з експлуатованими або житловими приміщеннями.

- Ефективна теплоізоляція
- Ефективне відведення води від будівлі
- Захист гідроізоляції

стор. 10

ТАК

НІ

ТАК



SD ФУНДАМЕНТ ДРЕНАЖ

Система ізоляції фундаменту з неексплуатованими приміщеннями або технічним поверхом.

- Надійне рішення у водонасичених ґрунтах
- Ефективне відведення підземних вод від споруди за рахунок використання профільованих мембран разом із трубчастими дренами.

стор. 14

ТАК



SD ФУНДАМЕНТ УШП

Система ізоляції фундаменту з експлуатованими або житловими приміщеннями без облаштування підвалу.

- Можливість монтажу на різних типах ґрунту: пісок, супісок, суглинки, глина, водонасичені і слабонесучі ґрунти.
- Можливість отримати утеплену основу з вбудованими інженерними системами.

стор. 26

SD ФУНДАМЕНТ ТЕРМО

Система ізоляції фундаменту з експлуатованими та житловими приміщеннями.

- Створення оптимальних температурно-вологісних умов у підвалі
- Ефективна теплоізоляція експлуатованого поверху
- Надійне застосування за низького рівня ґрунтових вод

стор. 18

SD ФУНДАМЕНТ СТАНДАРТ

Система ізоляції неексплуатованого фундаменту при низькому рівні ґрунтових вод.

- Відомість технології
- Висока швидкість зведення системи
- Ефективний захист гідроізоляції
- Легкість монтажу

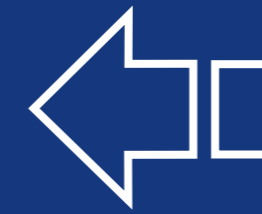
стор. 6

SD ФУНДАМЕНТ СТІНА В ҐРУНТІ

Система ізоляції експлуатованого фундаменту, який зводиться методом «стіна у ґрунті».

- Ремонтопридатність
- Можливість застосування за будь-якого рівня ґрунтових вод
- Висока швидкість монтажу

стор. 22

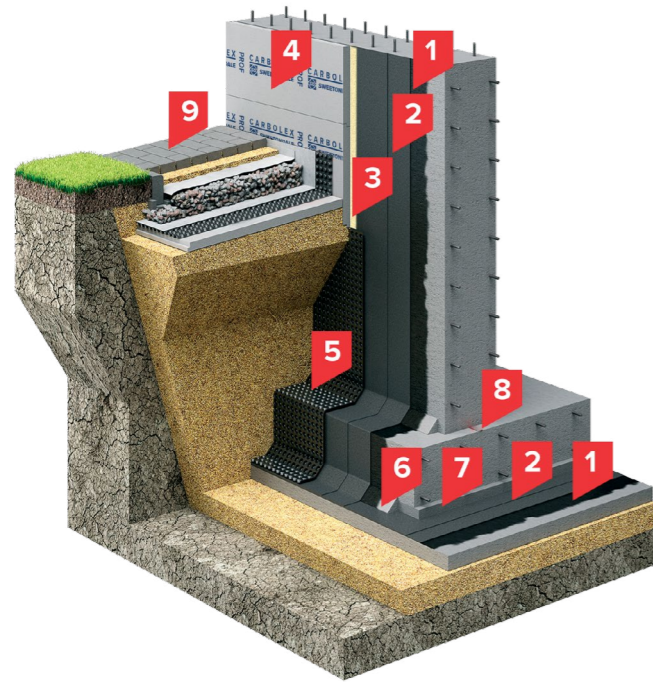


Скористайтесь навігатором для вибору оптимального рішення



SD ФУНДАМЕНТ СТАНДАРТ

Система ізоляції підземних конструкцій з двошаровою гідроізоляційною мембраною з бітумно-полімерних рулонних матеріалів і захисною профільованою мембраною



1. Праймер бітумно-полімерний SWEETONDALE
2. Бітумно-полімерний матеріал, що наплавляється HYDROBASE ELAST ЕПП в два шари
3. Клей-піна
4. Екструдований пінополістирол XPS CARBOLEX PROF
5. Профільована мембрана
6. Перехідний бортик (галтель) ц/п розчин
7. Захисна стяжка
8. Набухаючий профіль
9. Утеплене вимощення

Опис і переваги системи:

В якості гідроізоляційної мембрани в системі використовується бітумно-полімерний гідроізоляційний матеріал HYDROBASE ELAST ЕПП в два шари, що наплавляється по попередньо оґрунтованій основі праймером бітумно-полімерним SWEETONDALE.

Висока швидкість зведення системи

Для захисту гідроізоляційного шару використовується профільована мембрана, яка запобігає можливим пошкодженням

гідроізоляційної мембрани при зворотній засипці котловану або від інших негативних зовнішніх впливів.

Особливості системи:

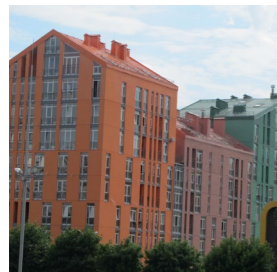
- двошарова гідроізоляційна мембрана з адгезійним зчепленням з основою;
- високе адгезійне зчеплення шарів гідроізоляційної мембрани між собою;
- укладання бітумно-полімерних рулонних матеріалів без застосування спеціалізованого обладнання

Ідеально підходить для улаштування технічного поверху. Популярність технології, легкість монтажу

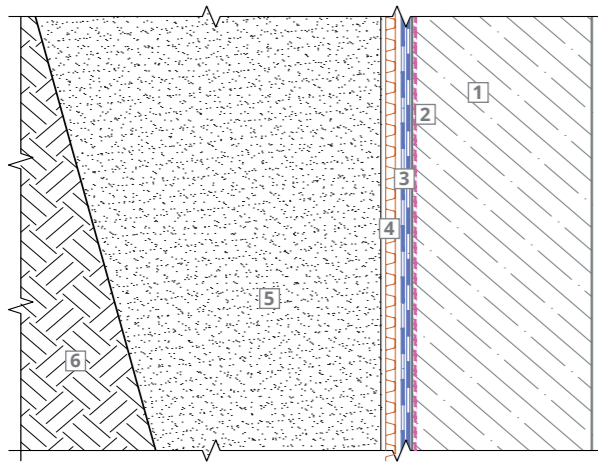
Ефективний захист гідроізоляції

Сфера застосування:

Система **SD ФУНДАМЕНТ СТАНДАРТ** застосовується для ізоляції підземних споруд з неексплуатованим підвальним або технічним поверхом в місцевих піщаних ґрунтах з низьким рівнем підземних вод, що зводяться в котлованах з укосами.



Специфікація до системи SD ФУНДАМЕНТ СТАНДАРТ:

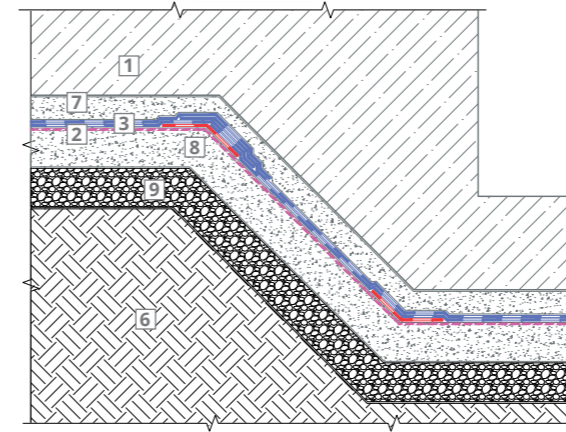


Компоненти системи:

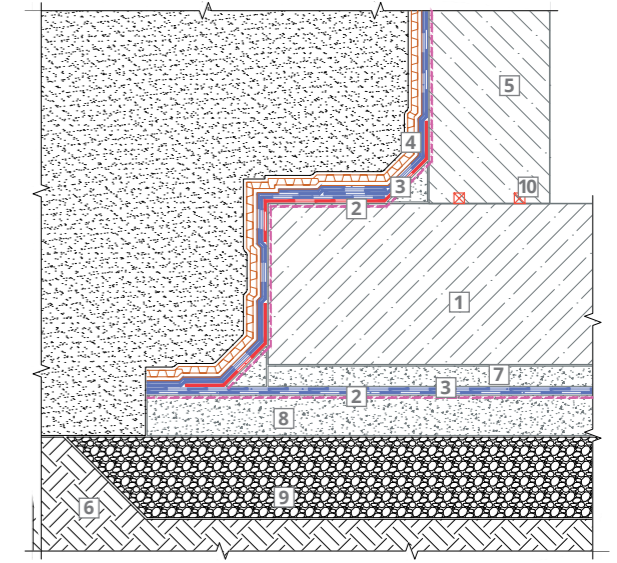
1. Фундаментна стіна
2. Праймер бітумно-полімерний SWEETONDALE
3. Бітумно-полімерний матеріал - HYDROBASE ELAST ЕПП (2 шари)
4. Профільована мембрана
5. Ґрунт зворотної засипки
6. Природний ґрунт

Зображення	Найменування	Од. вим.	Розмір, упаковка	Витрата на м ²	Номер техлиста
	Праймер бітумно-полімерний SWEETONDALE ДСТУ Б В.2.7-108-2001	л	Металеві відра 20 л	0,20-0,40	5.01
	Бітумно-полімерний матеріал, що наплавляється HYDROBASE ELAST ЕПП в два шари ТУ У 23.9-32944149-013:2024	м ²	Рулони, площа 10 м ² 1 м x 10 м	1,15x2=2,3	3.01
	Екструдований пінополістирол XPS CARBOLEX PROF ТУ У 22.2-32944149-012:2024	м ³	Плити розміром 1180x580x (40,50,60,100 мм)	1,02	2.01
	Клей-піна	-	-	-	-
	Профільована мембрана	-	-	-	-

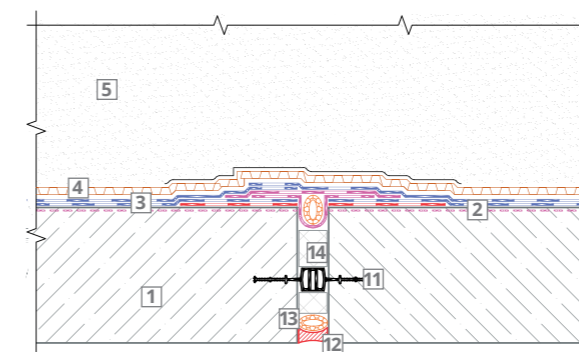
Технічні рішення:



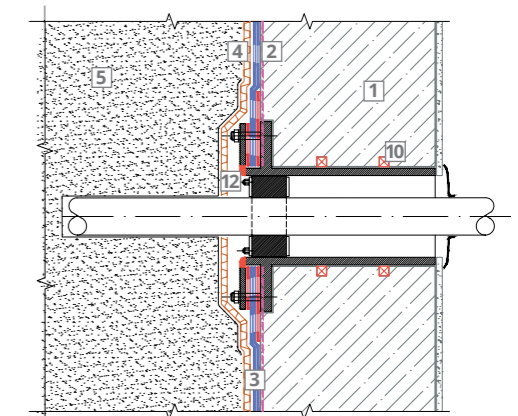
Влаштування гідроізоляції на похилій поверхні.



Перехід із вертикальної на горизонтальну поверхню.



Деформаційний шов.



Прохід комунікацій.

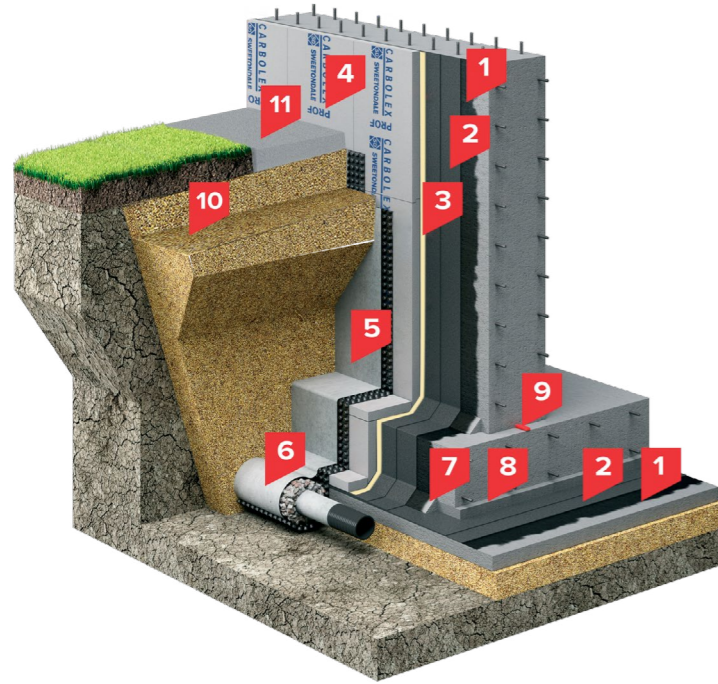
Компоненти технічних рішень:

1. Фундаментна стіна
2. Праймер бітумно-полімерний SWEETONDALE
3. Бітумно-полімерний матеріал - HYDROBASE ELAST ЕПП (2 шари)
4. Профільована мембрана
5. Ґрунт зворотної засипки
6. Природний ґрунт
7. Захисна ц/п стяжка
8. Бетонна підготовка
9. Ущільнена щебнева підготовка
10. Набухаючий полімерний профіль
11. Гідрошпонка
12. Герметик поліуретановий
13. Джгут ущільнюючий
14. XPS CARBOLEX PROF



SD ФУНДАМЕНТ ДРЕНАЖ ТЕРМО

Система ізоляції підземних конструкцій з двошаровою гідроізоляційною мембраною з бітумно-полімерних рулонних матеріалів, утепленням і дренажем



1. Праймер бітумно-полімерний SWEETONDALE
2. Бітумно-полімерний матеріал, що наплавляється HYDROBASE ELAST ЕПП в два шари
3. Клей-піна
4. Екструдований пінополістирол XPS CARBOLEX PROF
5. Профільована мембрана з геотекстилем
6. Дренажна система
7. Перехідний бортик (галтель) ц/п розчин
8. Захисна стяжка ц/п розчин
9. Набухаючий профіль
10. Ґрунт зворотньої засипки
11. Вимощення

Сфера застосування:

Система **SD ФУНДАМЕНТ ДРЕНАЖ ТЕРМО** застосовується для ізоляції підземних споруд з експлуатованими або житловими приміщеннями в місцевих ґрунтах, з рівнем підземних вод вище рівня фундаментної плити, що зводяться в котлованах з укосами.



Опис і переваги системи:

В якості гідроізоляційної мембрани в системі використовується бітумно-полімерний гідроізоляційний матеріал HYDROBASE ELAST ЕПП в два шари, що наплавляється по попередньо оґрунтованій основі праймером бітумно-полімерним SWEETONDALE.

Надійне двошарове вирішення питання гідроізоляції

Застосування екструдованого пінополістиролу XPS CARBOLEX PROF дозволяє захистити кон-

струкцію фундаменту від промерзання.

Пристінний дренаж з профільованої мембрани з геотекстилем з'єднаний з кільцевою дренаю.

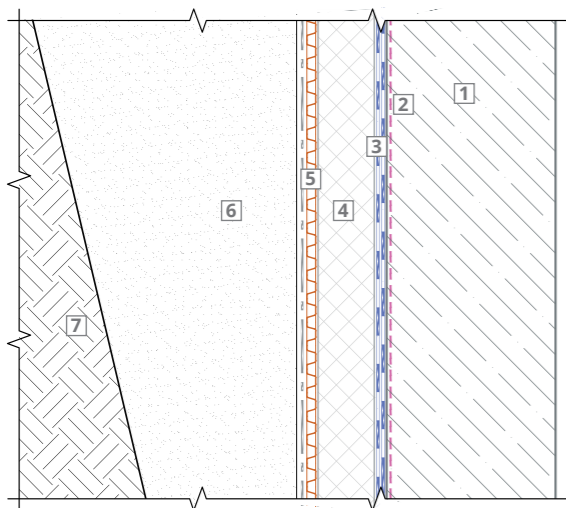
Особливості системи:

- двошарова гідроізоляційна мембрана з адгезійним зчепленням з основою;
- ефективний тепловий захист заглиблених конструкцій і дренажна система.

Ефективне відведення води від будівлі за рахунок застосування профільованих мембран

Ефективна теплоізоляція експлуатованого поверху - істотне зниження витрат на опалення

Специфікація до системи SD ФУНДАМЕНТ ДРЕНАЖ ТЕРМО:

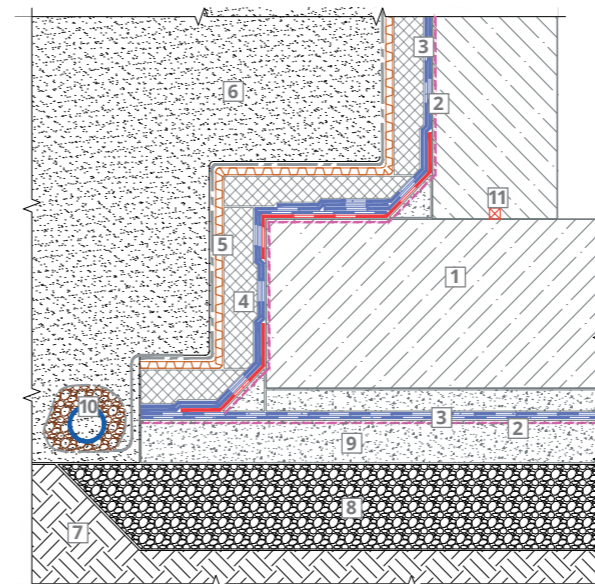


Компоненти системи:

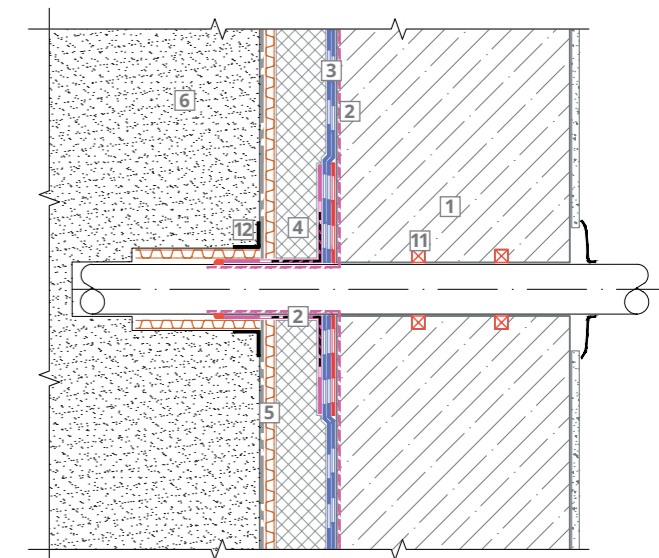
1. Фундаментна стіна
2. Праймер бітумно-полімерний SWEETONDALE
3. Бітумно-полімерний матеріал - HYDROBASE ELAST ЕПП (2 шари)
4. Екструдований пінополістирол XPS CARBOLEX PROF
5. Профільована мембрана з геотекстилем
6. Ґрунт зворотної засипки
7. Природний ґрунт

Зображення	Найменування	Од. вим.	Розмір, упаковка	Витрата на м ²	Номер техлиста
	Праймер бітумно-полімерний SWEETONDALE ДСТУ Б В.2.7-108-2001	л	Металеві відра 20 л	0,20-0,40	5.01
	Бітумно-полімерний матеріал, що наплавляється HYDROBASE ELAST ЕПП в два шари ТУ У 23.9-32944149-013:2024	м ²	Рулони, площа 10 м ² 1 м x 10 м	1,15x2=2,3	3.01
	Екструдований пінополістирол XPS CARBOLEX PROF ТУ У 22.2-32944149-012:2024	м ³	Плити розміром 1180x580x (40,50,60,100 мм)	1,02	2.01
	Клей-піна	-	-	-	-
	Профільована мембрана	-	-	-	-

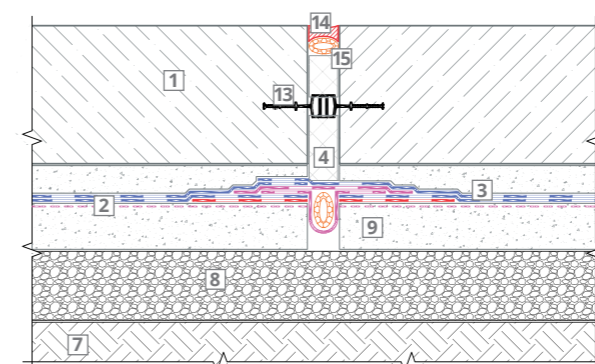
Технічні рішення:



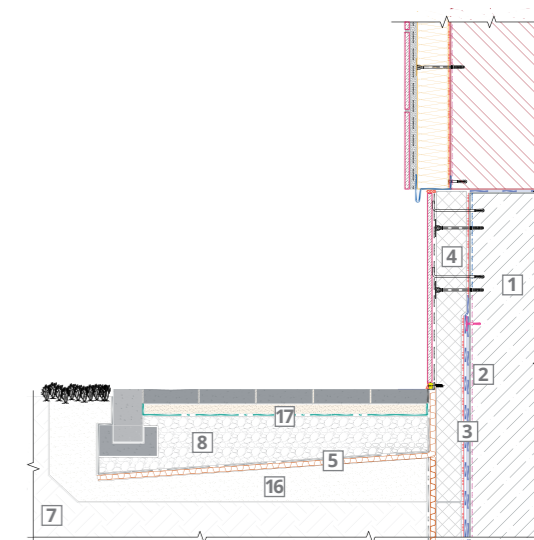
Перехід із вертикальної на горизонтальну поверхню.



Прохід комунікацій.



Деформаційний шов.



Цоколь.

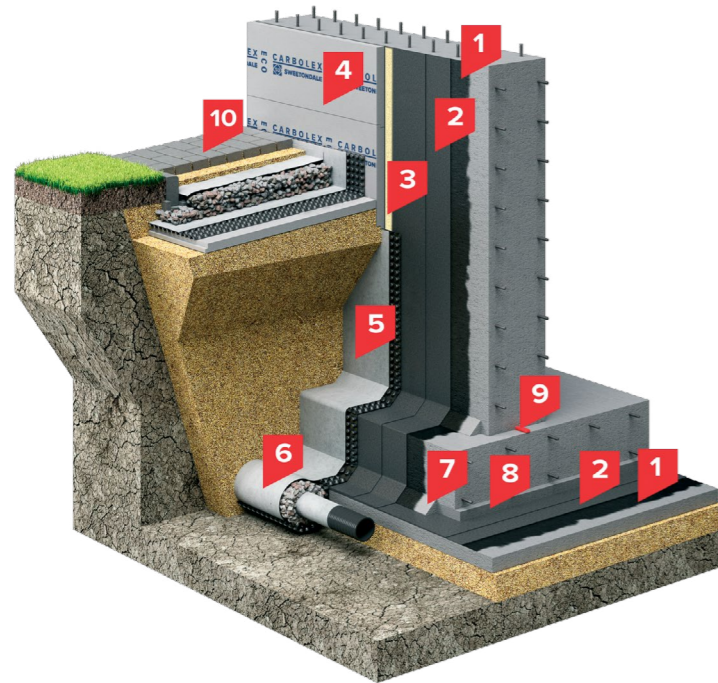
Компоненти технічних рішень:

1. Фундаментна стіна
2. Праймер бітумно-полімерний SWEETONDALE
3. Бітумно-полімерний матеріал - HYDROBASE ELAST ЕПП (2 шари)
4. Екструдований пінополістирол XPS CARBOLEX PROF
5. Профільована мембрана з геотекстилем
6. Ґрунт зворотної засипки
7. Природний ґрунт
8. Ущільнена щебнева підготовка
9. Бетонна підготовка - 100 мм
10. Дренажна труба
11. Набухаючий полімерний профіль
12. Стрічка самоклеюча гідроізоляційна
13. Гідрошпонка
14. Герметик поліуретановий
15. Джгут ущільнюючий
16. Піщана ущільнена відсіпка
17. Геотекстиль термооброблений 190 г/м²



SD ФУНДАМЕНТ ДРЕНАЖ

Система ізоляції підземних конструкцій з двошаровою гідроізоляційною мембраною з бітумно-полімерних рулонних матеріалів і дренажем



1. Праймер бітумно-полімерний SWEETONDALE
2. Бітумно-полімерний матеріал, що наплавляється HYDROBASE ELAST ЕПП в два шари
3. Клей-піна
4. Екструдований пінополістирол XPS CARBOLEX PROF
5. Профільована мембрана з геотекстилем
6. Дренажна система
7. Перехідний бортик (галтель) ц/п розчин
8. Захисна стяжка ц/п розчин
9. Набухаючий профіль
10. Утеплене вимощення

Опис і переваги системи:

В якості гідроізоляційної мембрани в системі використовується бітумно-полімерний гідроізоляційний матеріал HYDROBASE ELAST ЕПП в два шари, що наплавляється по попередньо оґрунтованій основі праймером бітумно-полімерним SWEETONDALE.

Надійне рішення у водонасичених ґрунтах

Застосування екструдованого пінополістиролу XPS CARBOLEX PROF дозволяє захистити конструкцію фундаменту від промерзання.

Організація пристінного дренажу, виконаного з профільованої мембрани з геотекстилем і сполученого з кільцевої дренаю, дозволяє ефективно відводити атмосферну і підземну воду.

Особливості системи:

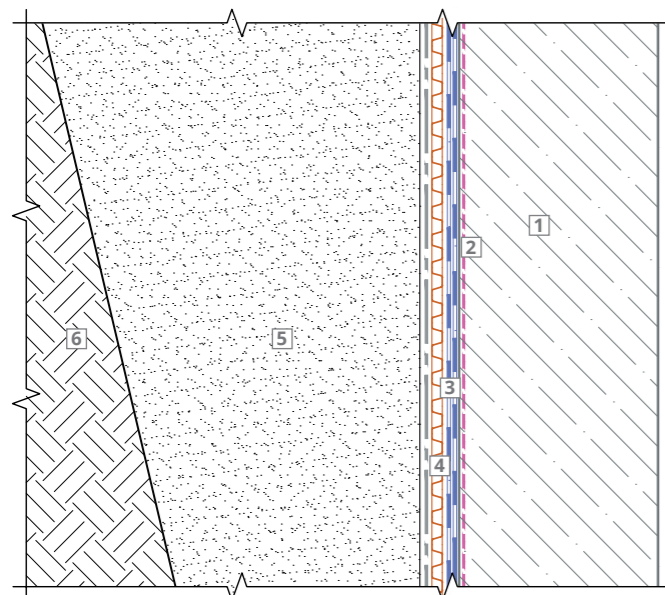
- двошарова гідроізоляційна мембрана з адгезійним зчепленням з основою;
- високе адгезійне зчеплення шарів гідроізоляційної мембрани між собою;
- дренажна система.

Ефективне відведення підземних вод від споруди за рахунок застосування профільованих мембран спільно з трубчастими дренами

Сфера застосування:

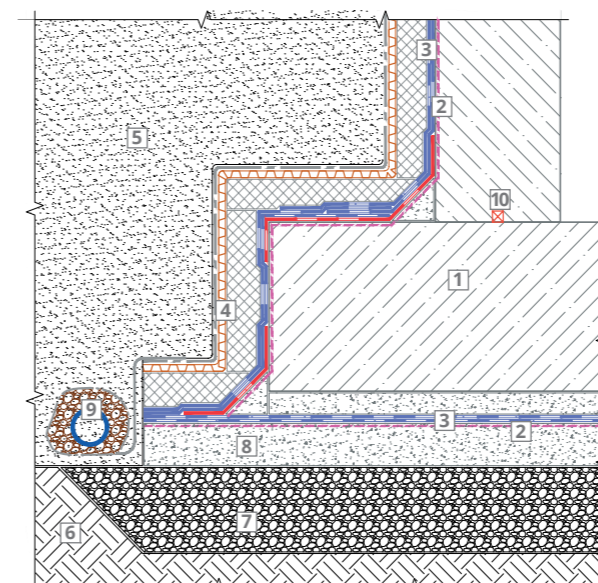
Система **SD ФУНДАМЕНТ ДРЕНАЖ** застосовується для ізоляції підземних споруд з неексплуатованим або технічним поверхом, в місцевих ґрунтах, з рівнем підземних вод вище рівня фундаментної плити, що зводяться в котлованах з укосами.



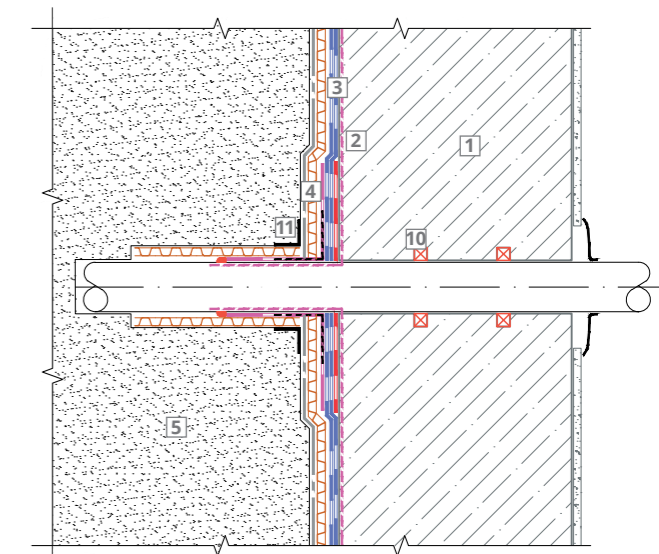


Компоненти системи:

1. Фундаментна стіна
2. Праймер бітумно-полімерний SWEETONDALE
3. Бітумно-полімерний матеріал - HYDROBASE ELAST ЕПП (2 шари)
4. Профільована мембрана з геотекстилем
5. Ґрунт зворотної засипки
6. Природний ґрунт

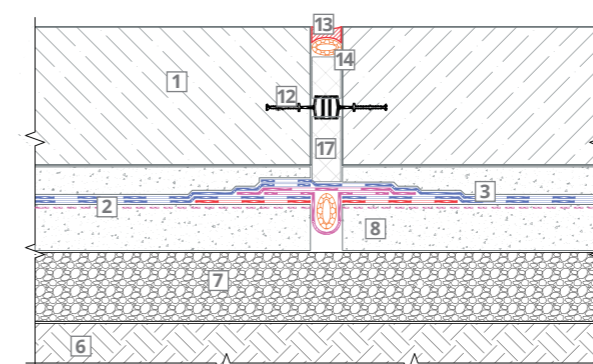


Перехід із вертикальної на горизонтальну поверхню.

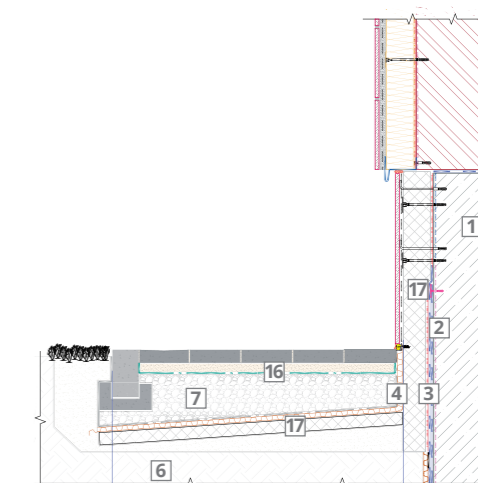


Прохід комунікацій.

Зображення	Найменування	Од. вим.	Розмір, упаковка	Витрата на м ²	Номер техлиста
	Праймер бітумно-полімерний SWEETONDALE ДСТУ Б В.2.7-108-2001	л	Металеві відра 20 л	0,20-0,40	5.01
	Бітумно-полімерний матеріал, що наплавляється HYDROBASE ELAST ЕПП в два шари ТУ У 23.9-32944149-013:2024	м ²	Рулони, площа 10 м ² 1 м x 10 м	1,15x2=2,3	3.01
	Екструдований пінополістирол XPS CARBOLEX PROF ТУ У 22.2-32944149-012:2024	м ³	Плити розміром 1180x580x (40,50,60,100 мм)	1,02	2.01
	Клей-піна	-	-	-	-
	Профільована мембрана	-	-	-	-



Деформаційний шов.



Цоколь.

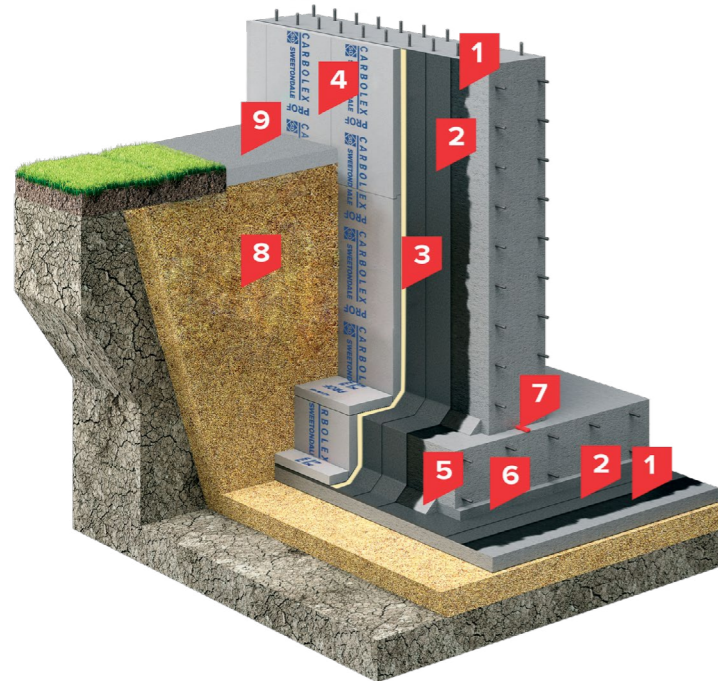
Компоненти технічних рішень:

1. Фундаментна стіна
2. Праймер бітумно-полімерний SWEETONDALE
3. Бітумно-полімерний матеріал - HYDROBASE ELAST ЕПП (2 шари)
4. Профільована мембрана з геотекстилем
5. Ґрунт зворотної засипки
6. Природний ґрунт
7. Ущільнена щебнева підготовка
8. Бетонна підготовка - 100 мм
9. Дренажна труба
10. Набухаючий полімерний профіль
11. Стрічка самоклеюча гідроізоляційна
12. Гідрошпонка
13. Герметик поліуретановий
14. Джгут ущільнюючий
15. Піщана ущільнена відсипка
16. Геотекстиль термооброблений 190 г/м²
17. Екструдований пінополістирол XPS CARBOLEX PROF



SD ФУНДАМЕНТ ТЕРМО

Система ізоляції підземних конструкцій з двошаровою гідроізоляційною мембраною з бітумно-полімерних рулонних матеріалів і утепленням



1. Праймер бітумно-полімерний SWEETONDALE
2. Бітумно-полімерний матеріал, що наплавляється HYDROBASE ELAST ЕПП в два шари
3. Клей-піна
4. Екструдований пінополістирол XPS CARBOLEX PROF
5. Перехідний бортик (галтель) ц/п розчин
6. Захисна стяжка ц/п розчин
7. Набухаючий профіль
8. Ґрунт зворотньої засипки
9. Вимощення

Опис і переваги системи:

В якості гідроізоляційної мембрани в системі використовується бітумно-полімерний гідроізоляційний матеріал HYDROBASE ELAST ЕПП в два шари, що наплавляється по попередньо оґрунтованій основі праймером бітумно-полімерним SWEETONDALE.

Застосування екструдованого пінополістиролу XPS CARBOLEX PROF дозволяє захистити конструкцію фундаменту від промерзання, тим самим створюючи оптимальні температурно-вологісні умови всередині експлуатованого приміщення, а також додатково захистити гідроізоляційний шар від механічних пошкоджень та інших негативних факторів.

Особливості системи:

- двошарова гідроізоляційна мембрана з адгезійним зчепленням з основою;
- високе адгезійне зчеплення шарів матеріалу між собою;
- укладання бітумно-полімерних рулонних матеріалів без застосування спеціалізованого обладнання;
- ефективний тепловий захист заглиблених конструкцій.

Надійне застосування при низькому рівні ґрунтових вод

Ефективна теплоізоляція експлуатованого підвалу

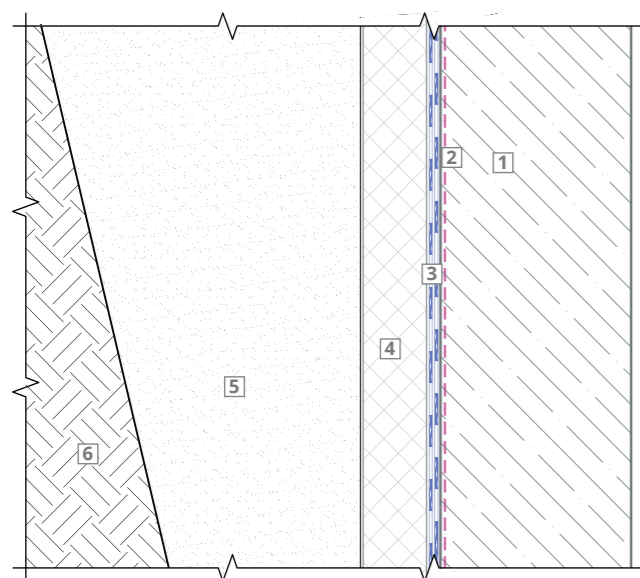
Створення оптимальних температурно-вологісних умов у підвалі

Сфера застосування:

Система **SD ФУНДАМЕНТ ТЕРМО** застосовується для ізоляції підземних споруд з експлуатованими або житловими приміщеннями в місцевих піщаних ґрунтах, з низьким рівнем підземних вод, що зводяться в котлованах з укосами.






Специфікація до системи SD ФУНДАМЕНТ ТЕРМО:

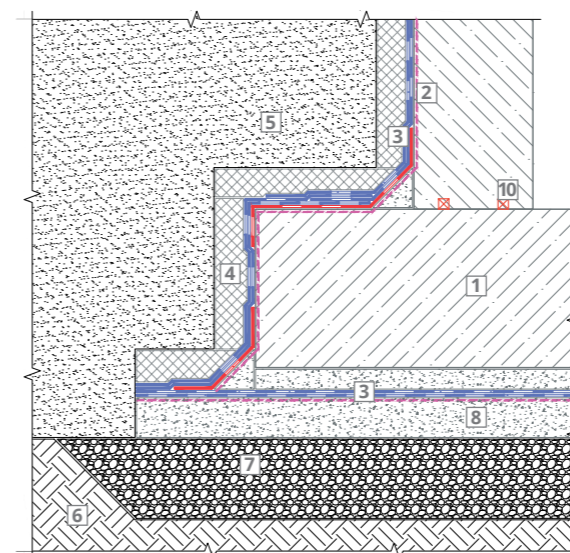


Компоненти системи:

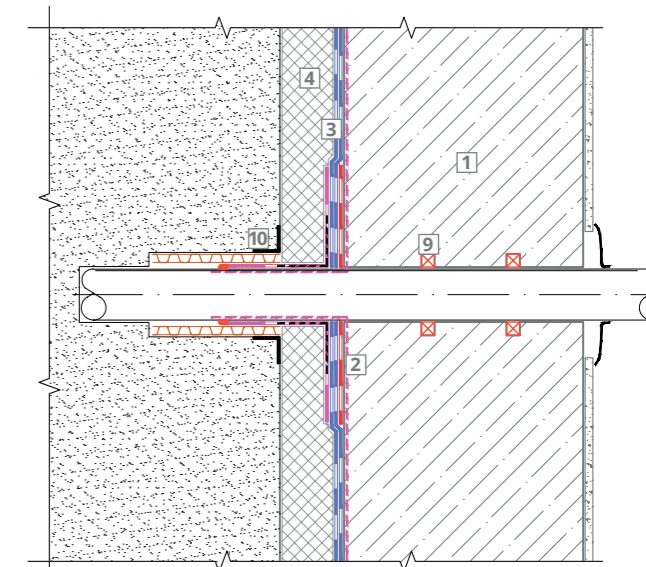
1. Фундаментна стіна
2. Праймер бітумно-полімерний SWEETONDALE
3. Бітумно-полімерний матеріал - HYDROBASE ELAST ЕПП (2 шари)
4. Екструдований пінополістирол XPS CARBOLEX PROF
5. Ґрунт зворотної засипки
6. Природний ґрунт

Зображення	Найменування	Од. вим.	Розмір, упаковка	Витрата на м ²	Номер техлиста
	Праймер бітумно-полімерний SWEETONDALE ДСТУ Б В.2.7-108-2001	л	Металеві відра 20 л	0,20-0,40	5.01
	Бітумно-полімерний матеріал, що наплавляється HYDROBASE ELAST ЕПП в два шари ТУ У 23.9-32944149-013:2024	м ²	Рулони, площа 10 м ² 1 м x 10 м	1,15x2=2,3	3.01
	Екструдований пінополістирол XPS CARBOLEX PROF ТУ У 22.2-32944149-012:2024	м ³	Плити розміром 1180x580x (40,50,60,100 мм)	1,02	2.01
	Клей-піна	-	-	-	-

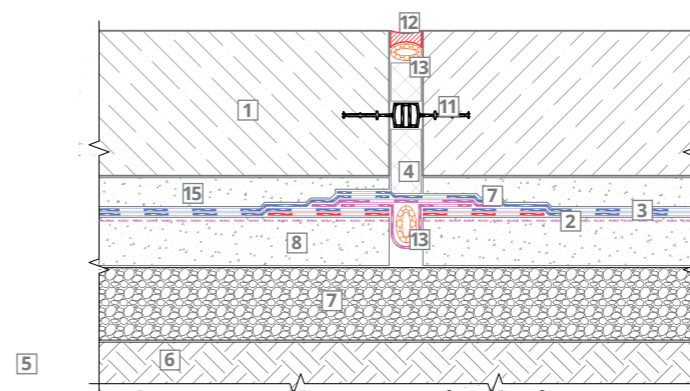
Технічні рішення:



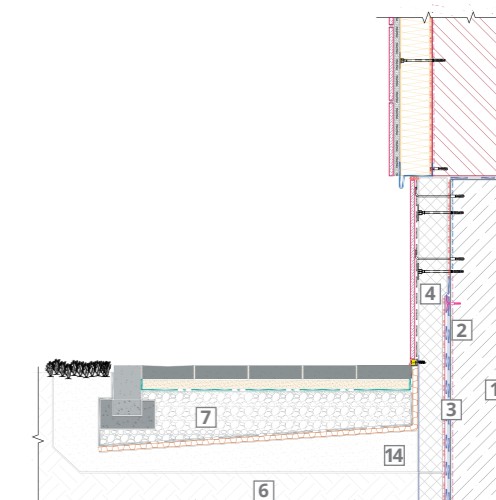
Перехід із вертикальної на горизонтальну поверхню.



Прохід комунікацій.



Деформаційний шов.



Цоколь.

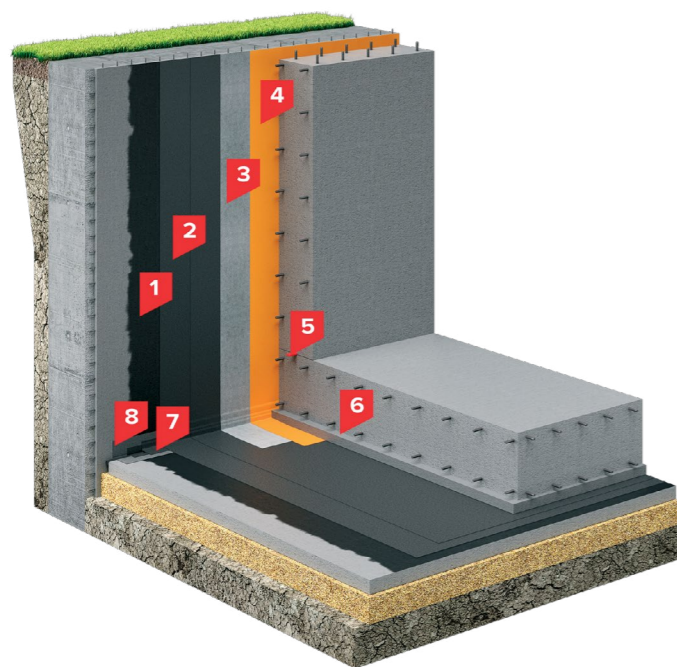
Компоненти технічних рішень:

1. Фундаментна стіна
2. Праймер бітумно-полімерний SWEETONDALE
3. Бітумно-полімерний матеріал - HYDROBASE ELAST ЕПП (2 шари)
4. Екструдований пінополістирол XPS CARBOLEX PROF
5. Ґрунт зворотної засипки
6. Природний ґрунт
7. Ущільнена щебнева підготовка
8. Бетонна підготовка - 100 мм
9. Набухаючий полімерний профіль
10. Стрічка самоклеюча гідроізоляційна
11. Гідрошпонка
12. Герметик поліуретановий
13. Джгут ущільнюючий
14. Піщана ущільнена відсіпка
15. Захисна ц/п стяжка



SD ФУНДАМЕНТ СТІНА В ГРУНТІ

Система ізоляції підземних конструкцій з двошаровою гідроізоляційною мембраною з бітумно-полімерних рулонних матеріалів, що зводяться в котлованах з вертикальним огородженням (стіна в ґрунті)



1. Праймер бітумно-полімерний SWEETONDALE
2. Бітумно-полімерний матеріал, що наплавляється HYDROBASE ELAST ЕПП в два шари
3. Геотекстиль голкопробивний 500 г/м²
4. Плівка пароізоляційна 200 мкм
5. Набухаючий профіль
6. Захисна стяжка
7. Компенсаційна петля
8. Шар підсилення HYDROBASE ELAST ЕПП

Опис і переваги системи:

В якості гідроізоляційної мембрани в системі використовується бітумно-полімерний гідроізоляційний матеріал HYDROBASE ELAST ЕПП в два шари, що наплавляється по попередньо огрунтованій основі праймером бітумно-полімерним SWEETONDALE.

Можливість застосування при будь-якому рівні ґрунтових вод

Захисна комбінація шарів геотекстилю та поліетиленової плівки захищає вертикальну гідроізоляційну мембрану від механічного пошкодження на період монтажних і бетонних робіт.

При значних осіданнях фундаменту для створення додаткового шару ковзання між гідроізоляційною мембраною і геотекстилем влаштовують шар з екструдованого пінополістиролу XPS CARBOLEX PROF.

Висока швидкість і легкість виконання ремонтних робіт

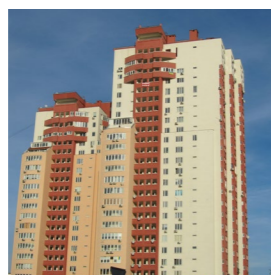
Особливості системи:

- двошарова гідроізоляційна мембрана з адгезійним зчепленням з основою;
- високе адгезійне зчеплення шарів гідроізоляційної мембрани між собою;
- укладання бітумно-полімерних рулонних матеріалів без застосування спеціалізованого обладнання

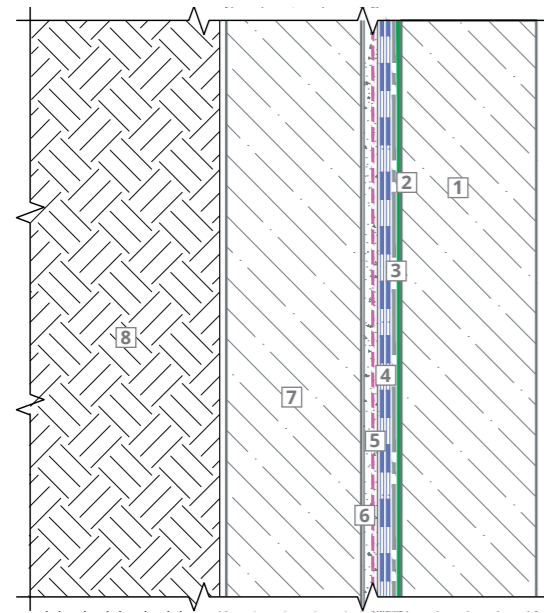
Ремонтопридатна система гідроізоляції

Сфера застосування:

Система SD ФУНДАМЕНТ СТІНА В ГРУНТІ застосовується для захисту підземних споруд з експлуатованими або житловими приміщеннями, в місцевих ґрунтах незалежно від рівня підземних вод, що зводяться в котлованах з вертикальним огородженням.



Специфікація до системи SD ФУНДАМЕНТ СІНА В ГРУНТІ:

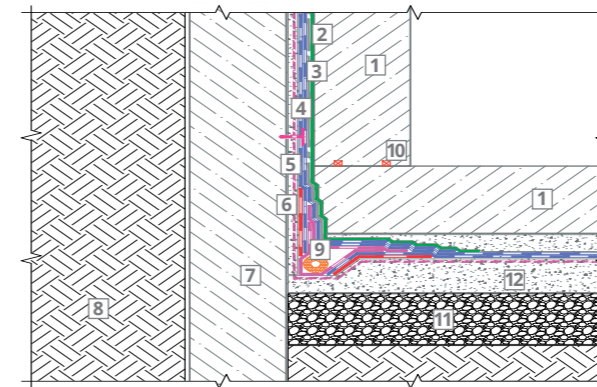


Компоненти системи:

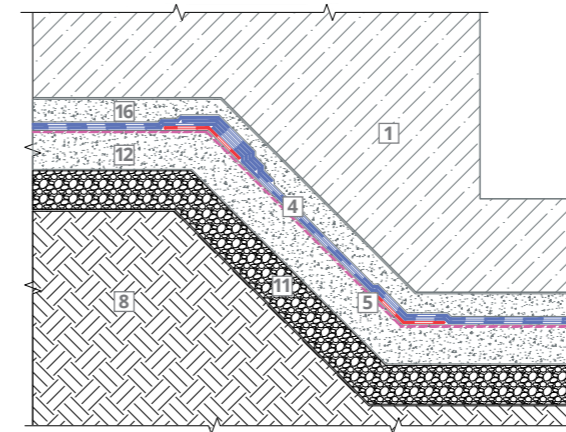
1. Фундаментна стіна
2. Плівка пароізоляційна 200 мкм
3. Геотекстиль голкопробивний 500 г/м²
4. Бітумно-полімерний матеріал - HYDROBASE ELAST ЕПП (2 шари)
5. Праймер бітумно-полімерний SWEETONDALE
6. Вирівнюючий шар
7. Вертикальне огородження котловану
8. Природний ґрунт

Зображення	Найменування	Од. вим.	Розмір, упаковка	Витрата на м ²	Номер техлиста
	Праймер бітумно-полімерний SWEETONDALE ДСТУ Б В.2.7-108-2001	л	Металеві відра 20 л	0,20-0,40	5.01
	Бітумно-полімерний матеріал, що наплавляється HYDROBASE ELAST ЕПП в два шари ТУ У 23.9-32944149-013:2024	м ²	Рулони, площа 10 м ² 1 м x 10 м	1,15x2=2,3	3.01
	Геотекстиль голкопробивний 500 г/м²	-	-	-	-
	Плівка пароізоляційна 200 мкм	-	-	-	-
	Набухаючий профіль	-	-	-	-
	Шар підсилення HYDROBASE ELAST ЕПП ТУ У 23.9-32944149-013:2024	м ²	Рулони, площа 10 м ² 1 м x 10 м	0,25 на п.м	3.01

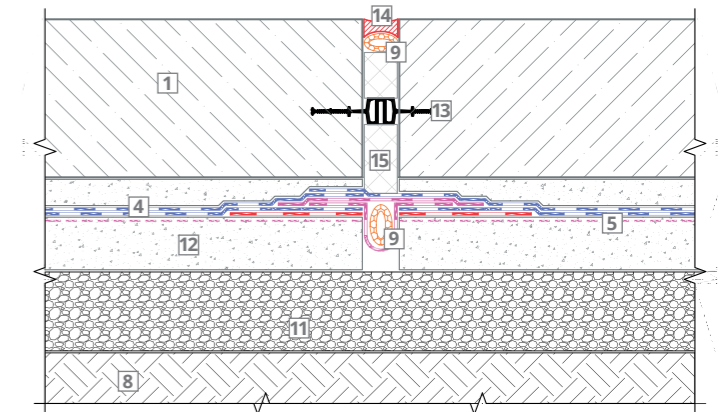
Технічні рішення:



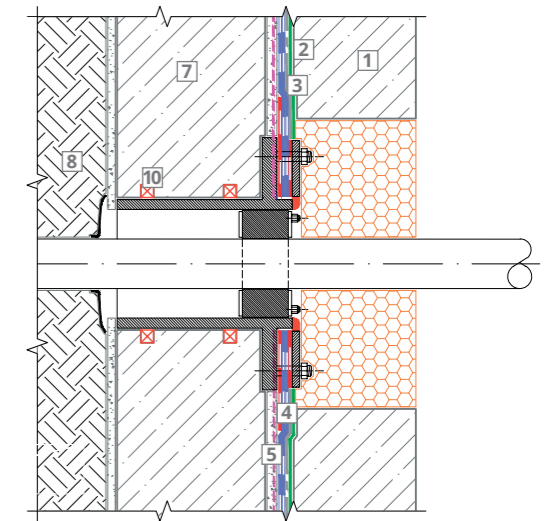
Перехід із вертикальної на горизонтальну поверхню. У місці сполучення поверхонь для забезпечення герметичності холодного шва слід укласти ПВХ гідрошпонку, а також додатковий шар ПВХ мембрани.



Влаштування гідроізоляції на похилій поверхні.



Деформаційний шов. Для забезпечення герметичності деформаційного шва слід укласти центральні ПВХ гідрошпонки.



Прохід комунікацій. Прохід комунікацій у даному випадку можливо також виконати за допомогою закладної деталі, передбаченої на стадії проектування.

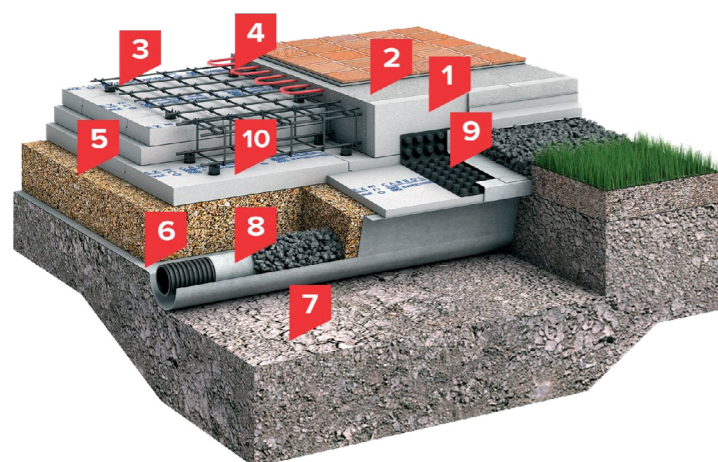
Компоненти технічних рішень:

1. Фундаментна стіна
2. Плівка пароізоляційна 200 мкм
3. Геотекстиль голкопробивний 500 г/м²
4. Бітумно-полімерний матеріал HYDROBASE ELAST ЕПП (2 шари)
5. Праймер бітумно-полімерний SWEETONDALE
6. Вирівнюючий шар
7. Вертикальне огороження котловану
8. Природний ґрунт
9. Джгут ущільнючий
10. Набухаючий полімерний профіль
11. Ущільнена щебнева підготовка
12. Бетонна підготовка - 100 мм
13. Гідрошпонка
14. Герметик поліуретановий
15. XPS CARBOLEX PROF
16. Захисна ц/п стяжка



SD ФУНДАМЕНТ УШП

Система ізоляції фундаменту з експлуатованими або житловими приміщеннями без облаштування підвалу



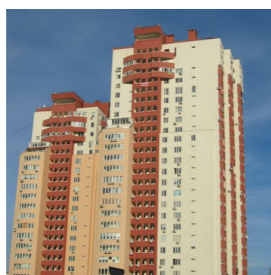
1. Екструдований пінополістирол XPS CARBOLEX SOLID
2. Бетонна конструкція фундаменту
3. Арматура
4. Система обігріву підлоги
5. Піщана подушка
6. Геотекстиль 300 г/м²
7. Ґрунт основи
8. Дренажна система
9. Утеплене вимощення
10. Екструдований пінополістирол XPS CARBOLEX SOLID

Опис і переваги системи:

Система SD ФУНДАМЕНТ УШП поєднує у собі влаштування утепленої монолітної фундаментної плити і мережі комунікацій, включаючи систему підігріву підлоги. Комплексний підхід дозволяє отримати утеплену основу з вбудованими інженерними системами і рівну підлогу, готову до укладання плитки, паркету або іншого фінішного покриття. В якості теплоізоляційного матеріалу використовується екструдований пінополістирол XPS CARBOLEX SOLID, який має низьке водопоглинання та високу міцність на стиск.

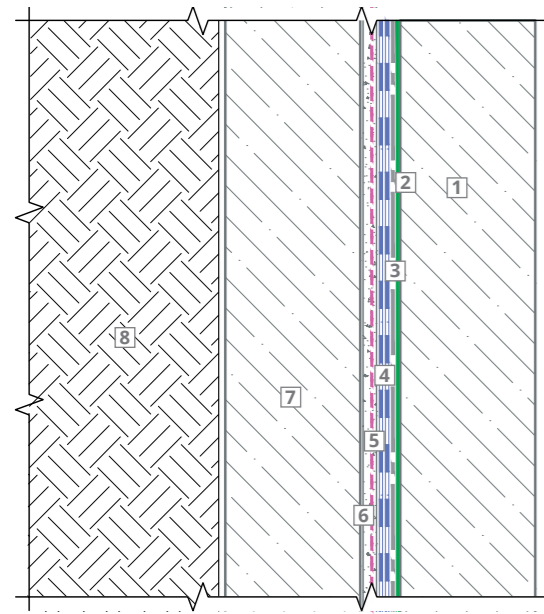
Сфера застосування:

Система SD ФУНДАМЕНТ УШП рекомендується при будівництві каркасних будинків, будинків з газобетону, будинків з бруса з подальшою внутрішньою обробкою, без облаштування підвалу. А також для ділянок забудови з типом ґрунту: пісок, супісок, суглинки, глина, водонасичені і слабонесучі ґрунти.



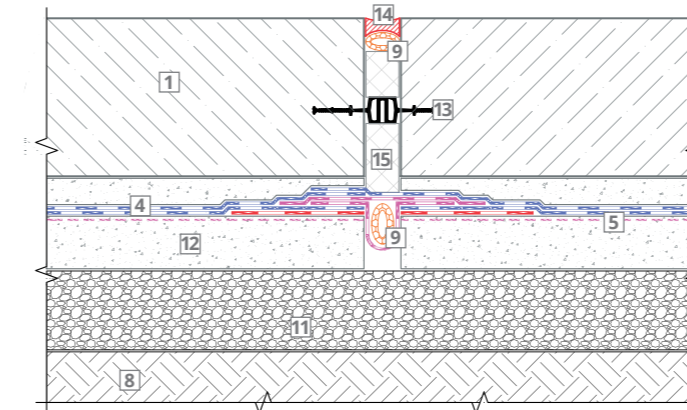
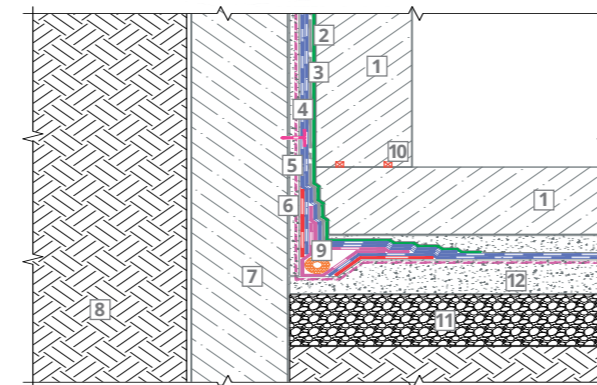
Специфікація до системи SD-ФУНДАМЕНТ УШП:

Технічні рішення:



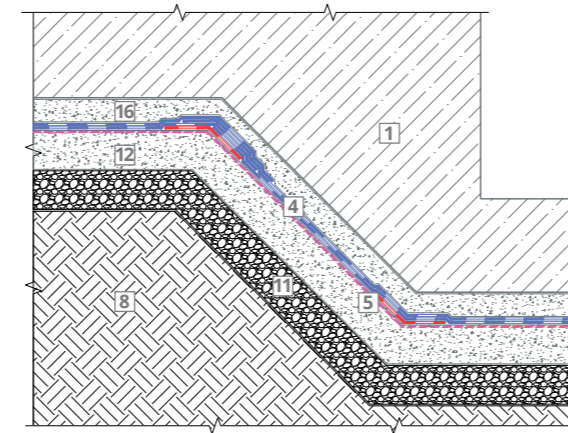
Компоненти системи:

1. Фундаментна стіна
2. Плівка пароізоляційна 200 мкм
3. Геотекстиль голкопробивний 500 г/м²
4. Бітумно-полімерний матеріал - HYDROBASE ELAST ЕПП (2 шари)
5. Праймер бітумно-полімерний SWEETONDALE
6. Вирівнюючий шар
7. Вертикальне огороження котловану
8. Природний ґрунт

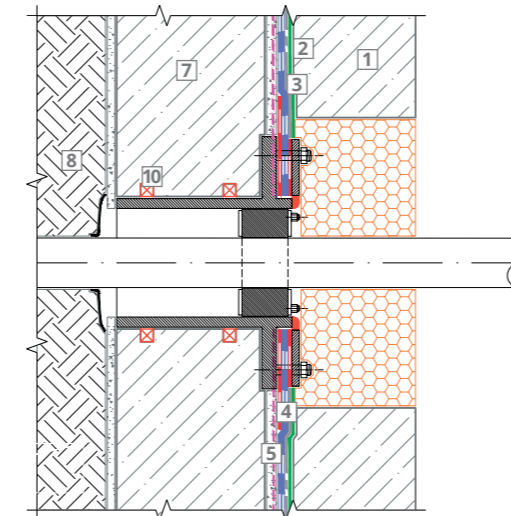


Перехід із вертикальної на горизонтальну поверхню. У місці сполучення поверхонь для забезпечення герметичності холодного шва слід укласти ПВХ гідрошпонку, а також додатковий шар ПВХ мембрани.

Деформаційний шов. Для забезпечення герметичності деформаційного шва слід укласти центральні ПВХ гідрошпонки.



Влаштування гідроізоляції на похилій поверхні.



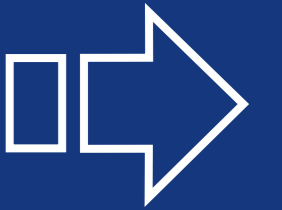
Прохід комунікацій. Прохід комунікацій у даному випадку можливо також виконати за допомогою закладної деталі, передбаченої на стадії проектування.

Зображення	Найменування	Од. вим.	Розмір, упаковка	Витрата на м ²	Номер техліста
	Праймер бітумно-полімерний SWEETONDALE ДСТУ Б В.2.7-108-2001	л	Металеві відра 20 л	0,20-0,40	5.01
	Бітумно-полімерний матеріал, що наплавляється HYDROBASE ELAST ЕПП в два шари ТУ У 23.9-32944149-013:2024	м ²	Рулони, площа 10 м ² 1 м x 10 м	1,15x2=2,3	3.01
	Геотекстиль голкопробивний 500 г/м²	-	-	-	-
	Плівка пароізоляційна 200 мкм	-	-	-	-
	Набухаючий профіль	-	-	-	-
	Шар підсилення HYDROBASE ELAST ЕПП ТУ У 23.9-32944149-013:2024	м ²	Рулони, площа 10 м ² 1 м x 10 м	0,25 на п.м	3.01

Компоненти технічних рішень:

1. Фундаментна стіна
2. Плівка пароізоляційна 200 мкм
3. Геотекстиль голкопробивний 500 г/м²
4. Бітумно-полімерний матеріал HYDROBASE ELAST ЕПП (2 шари)
5. Праймер бітумно-полімерний SWEETONDALE
6. Вирівнюючий шар
7. Вертикальне огороження котловану
8. Природний ґрунт
9. Джгут ущільнюючий
10. Набухаючий полімерний профіль
11. Ущільнена щебнева підготовка
12. Бетонна підготовка - 100 мм
13. Гідрошпонка
14. Герметик поліуретановий
15. XPS CARBOLEX PROF
16. Захисна ц/п стяжка

Скористайтесь навігатором для вибору оптимального рішення



ПІДЛОГИ



Тип основи- підлога по ґрунту

Тип основи- залізобетонне перекриття

Тип основи- дерев'яні балки

Низький рівень ґрунтових вод

Високий рівень ґрунтових вод

Система ізоляції підлоги по «сухій» технології

«Тепла підлога»

Система звуко-, теплоізоляції міжповерхових перекриттів

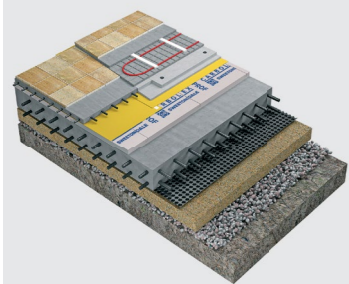
Система звукоізоляції міжповерхових перекриттів

Система звуко-, теплоізоляції підлоги по лагах

Система утеплення підлоги холодного горища

SD ПІДЛОГА КЛАСІК

Система ізоляції «підлоги по ґрунту» з заміною бетонної підготовки

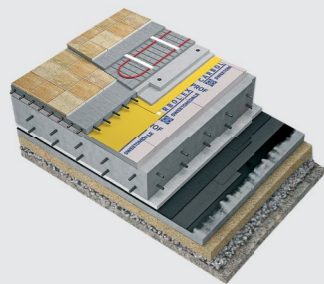


- Зниження вартості у порівнянні з «традиційним» рішенням на 30%.
- Висока швидкість виконання робіт.
- Захист від капілярного підняття вологи.
- Оптимальні умови для набору міцності бетону.

стор.34

SD ПІДЛОГА КЛАСІК ГІДРО

Система ізоляції «підлоги по ґрунту» при тиску ґрунтових вод

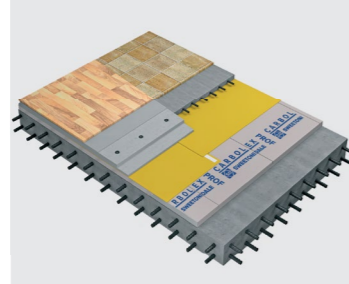


- Можливість застосування у разі високого рівня ґрунтових вод.
- Зменшення термінів монтажу системи за рахунок заміни захисної стяжки над гідроізоляцією на екструзійний пінополістирол.
- Зменшення теплових втрат через конструкцію.

стор.38

SD ПІДЛОГА СТАНДАРТ

Система ізоляції підлоги по «сухій» технології

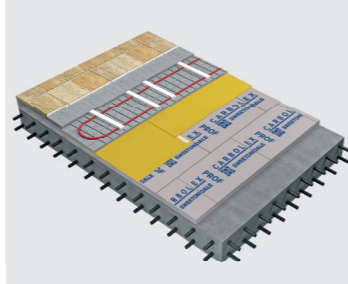


- Дана система дає змогу скоротити терміни виконання тепло-, звукоізоляції підлоги.
- Відсутність «мокрих» процесів.
- Додаткова звукоізоляція перекриття.

стор.42

SD ПІДЛОГА СТАНДАРТ ТЕРМО

Система «теплої підлоги»

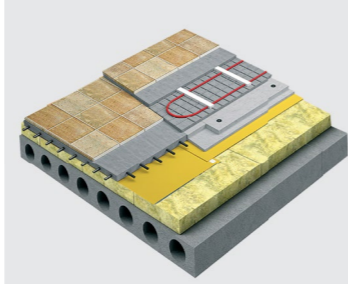


- Обмеження втрат тепла у сусідні приміщення.
- Збільшення рівня звукоізоляції перекриттів.
- Покращення внутрішнього комфорту у приміщенні.

стор.46

SD ПІДЛОГА ПРОФ

Система звуко-, теплоізоляції міжповерхових перекриттів

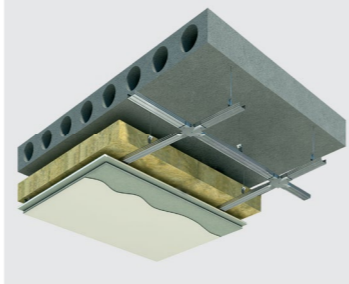


- Покращення акустичного комфорту приміщення.
- Скорочення теплових витрат.
- Легкість монтажу.
- Захист від ударного шуму.

стор.50

SD СТЕЛЯ АКУСТИК

Система звукоізоляції міжповерхових перекриттів

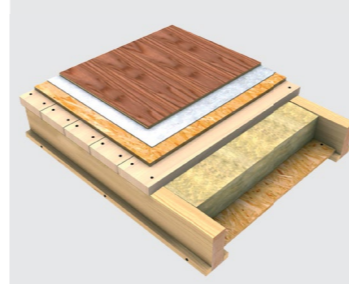


- Збільшення рівня звукоізоляції приміщень за мінімальною товщиною матеріалів.
- Зниження рівня повітряного шуму.
- Легкість монтажу.

стор.54

SD ПЕРЕКРИТТЯ КАРКАС

Система утеплення перекриття каркасного будинку

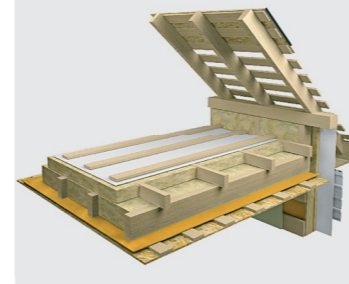


- Збільшення рівня звукоізоляції приміщень.
- Легкість монтажу.

стор.58

SD ПЕРЕКРИТТЯ ГОРИЩЕ

Система звуко-, теплоізоляції міжповерхових перекриттів



- Захист від вивування тепла.
- Гідроізоляція перекриття.
- Легкість монтажу.

стор.62

Підлоги

Підлогою або перекриттям називається горизонтальна огорожувальна будівельна конструкція будівлі, яка розділяє її внутрішній простір по висоті на поверхи та сприймає динамічні та статичні навантаження, на якій здійснюється життєдіяльність людей або тривають виробничі процеси. Від стану підлоги значною мірою залежить здоров'я людей.

Конструкція підлоги залежить від призначення та характеру приміщення, де вона улаштовується. Підлоги являють собою багатшарові системи.

У конструкції підлоги (залежно від її призначення та виду) можуть бути присутніми наступні основні шари: гідроізоляція, теплоізоляція, звукоізоляція, стяжка та фінішне покриття.

Перекриття будівель можна умовно розділити за місцем розташування, конструктивними ознаками, типами та розмірами, теплотехнічними та звукоізоляційними характеристиками тощо.

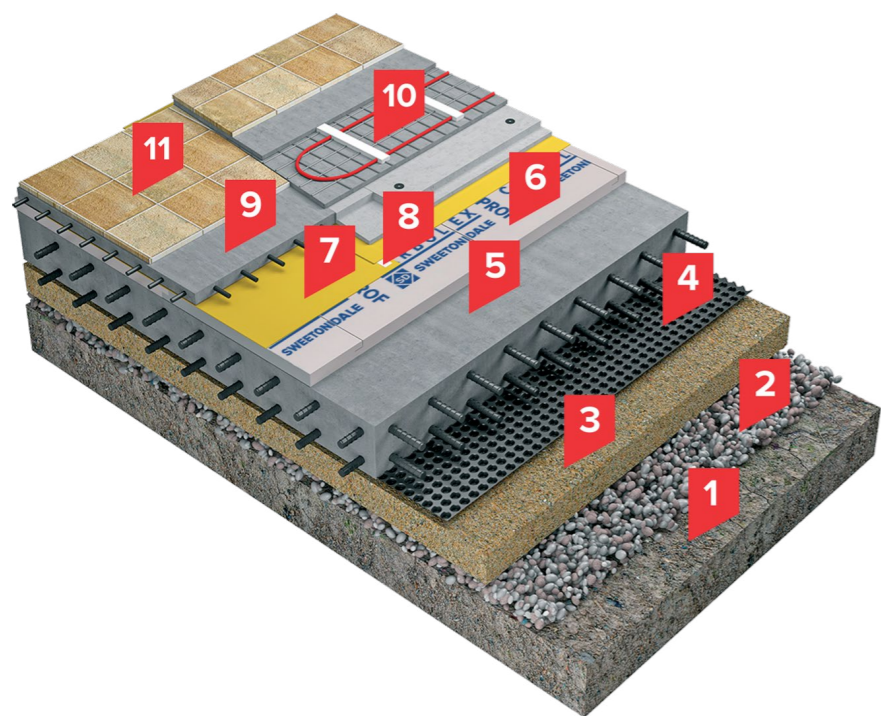
За місцем розташування перекриття поділяються на горищні, міжповерхові, над підвалами та проїздами. Міжповерхові перекриття забезпечують необхідну звукоізоляцію суміжних по вертикалі приміщень. Горищні перекриття, перекриття над проїздами, підвалами, підлоги по ґрунту мають відповідати теплоізоляційним вимогам і нормованим значенням теплотеплопередачі. Поверхня підлоги є єдиною конструктивною частиною будь-якої будівлі, з якою людина постійно взаємодіє. У зв'язку з цим до конструкції підлоги, поряд зі звукоізоляційними і міцнісними, висуваються жорсткі вимоги щодо опору теплопередачі. У ряді випадків слід враховувати вплив рідин, а також проникнення ґрунтових вод у конструкцію підлоги.

Улаштування надійних систем ізоляції підлог дає змогу створити оптимальні умови перебування в приміщенні людей і устаткування, а також збільшує довговічність усієї конструкції.



SD ПІДЛОГА КЛАСІК

Система ізоляції бетонної підлоги, що споруджується на ґрунтовій основі з заміною бетонної підготовки



1. Ґрунт основи
2. Щебенева підготовка
3. Піщана підготовка
4. Профільована мембрана
5. Залізобетонна плита
6. Екструдований пінополістирол XPS CARBOLEX PROF
7. Плівка пароізоляційна 150 г/м²
8. Самоклеюча стрічка
9. Цементно-піщана стяжка
10. Стяжка з нагрівальними елементами
11. Покриття підлоги - плитка

Опис і переваги системи:

Дана система складається із залізобетонної плити, бетонування якої відбувається безпосередньо по профільованій мембрані, що дозволяє захистити конструкцію від капілярної вологи, створює оптимальні умови для твердіння бетону (необхідне бетону «цементне молоко» не просочується в ґрунт).

Захищає від капілярного підняття ВОЛОГИ

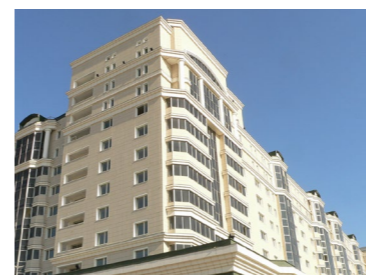
Застосування профільованої мембрани у конструкції «підлоги по ґрунту» замість бетонної підготовки, дозволяє скоротити загальні витрати на спорудження в середньому на 30% за рахунок різниці у вартості матеріалів для підготовки з тонкого бетону і профільованої мембрани, а також скоротити терміни монтажних робіт більш ніж у 3 рази за рахунок збільшення їх швидкості внаслідок уникнення «мокрих» бетонних робіт.

Зниження вартості в порівнянні з «традиційним» рішенням на 30%

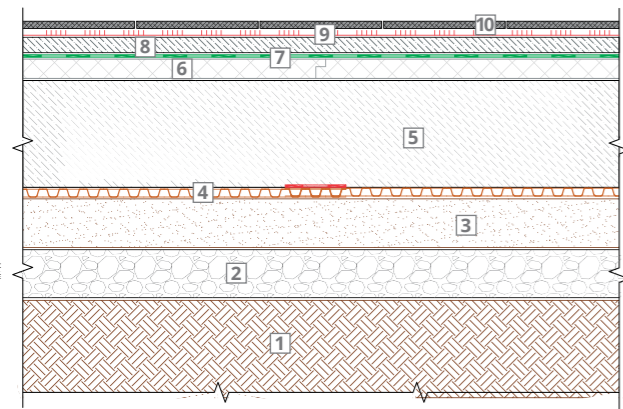
У якості скріплення і герметизації напусків профільованої мембрани застосовується самоклеюча стрічка.

Сфера застосування:

Система ізоляції підлоги по ґрунту **SD ПІДЛОГА КЛАСІК**, що включає бетонну основу, яка виконана по профільованій мембрані, застосовується при новому будівництві підлог по ґрунту промислових будівель і споруд, а також фундаментів неглибокого закладання з низьким рівнем ґрунтових вод.



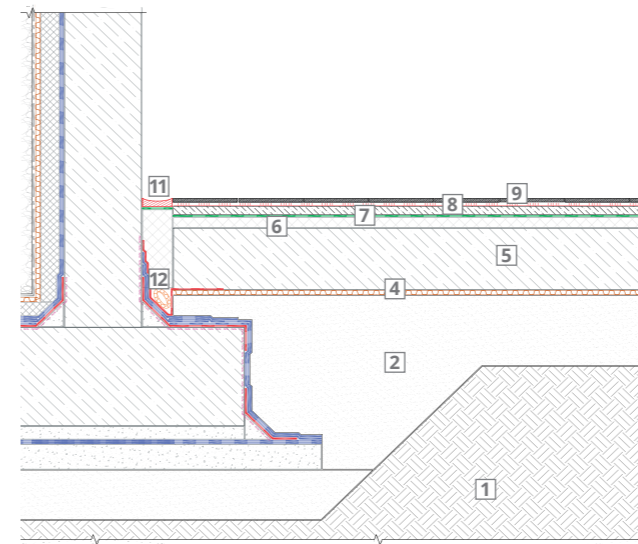
Специфікація до системи SD ПІДЛОГА КЛАСІК:



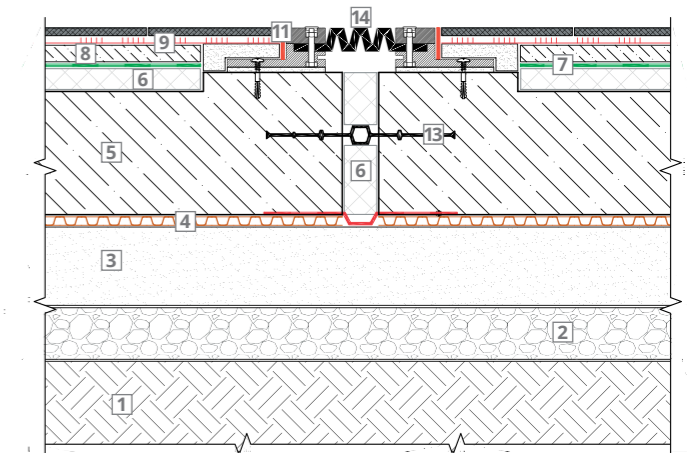
Компоненти системи:

1. Ґрунт основи
2. Щєбнева підготовка
3. Піщана підготовка
4. Профільована мембрана
5. Залізобетонна плита
6. Екструдований пінополістирол XPS CARBOLEX PROF
7. Плівка пароізоляційна 150г/м²
8. Цементно-піщана стяжка
9. Клей для плитки
10. Покриття підлоги - плитка

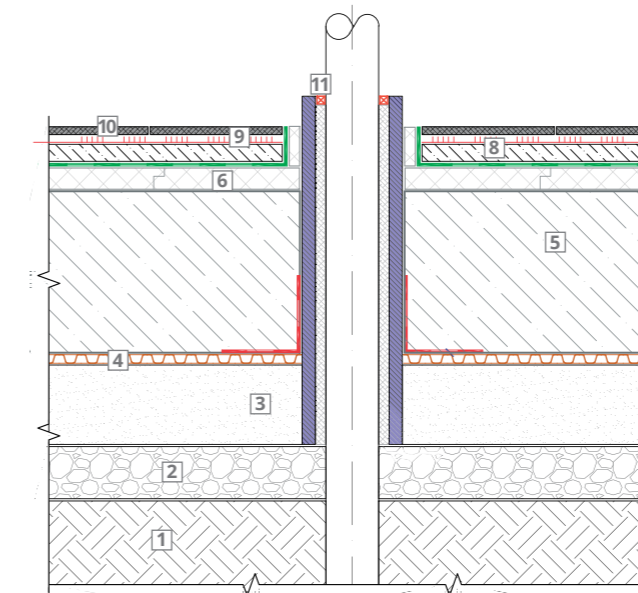
Технічні рішення:



Перехід із вертикальної на горизонтальну поверхню.



Деформаційний шов. Для забезпечення герметичності деформаційного шва слід укласти центральні ПВХ гідрошпонки.

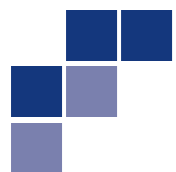


Влаштування трубної проходки.

Зображення	Найменування	Од. вим.	Розмір, упаковка	Витрата на м ²	Номер техлиста
	Екструдований пінополістирол XPS CARBOLEX PROF ТУ У 22.2-32944149-012:2024	м ³	Плити розміром 1180x580x(40, 50,60,100 мм)	1,02	2.01
	Плівка пароізоляційна 150 г/м ²	-	-	-	-
	Профільована мембрана	-	-	-	-
	Самоклейка стрічка	-	-	-	-

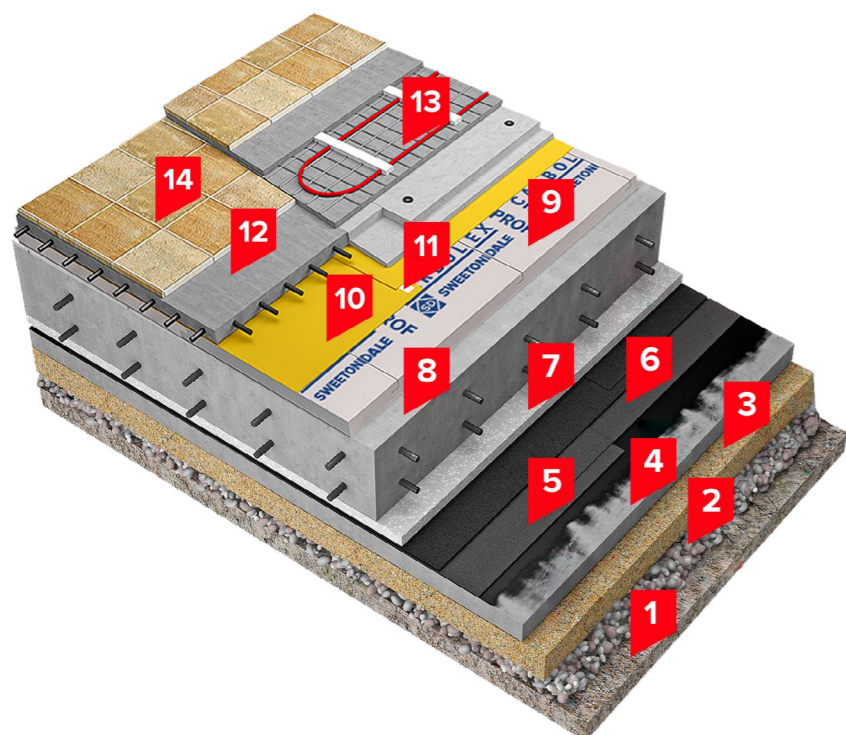
Компоненти технічних рішень:

1. Ґрунт основи
2. Щєбнева підготовка
3. Піщана підготовка
4. Профільована мембрана
5. Залізобетонна плита
6. Екструдований пінополістирол XPS CARBOLEX PROF
7. Плівка пароізоляційна 150г/м²
8. Цементно-піщана стяжка
9. Клей для плитки
10. Покриття підлоги - плитка
11. Герметик поліуретановий
12. Джгут ущільнюючий
13. Гідрошпонка
14. Конструкційний елемент деформаційного шва



SD ПІДЛОГА КЛАСІК ГІДРО

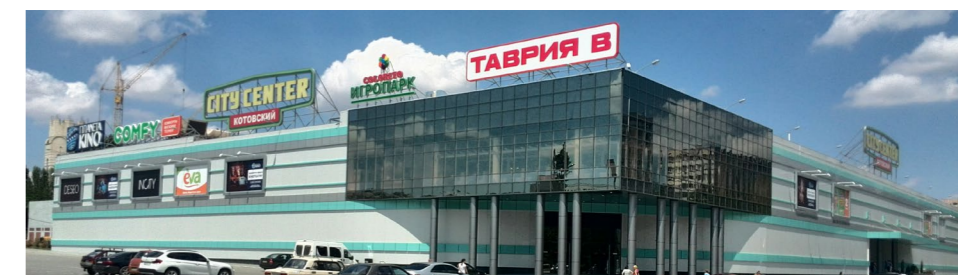
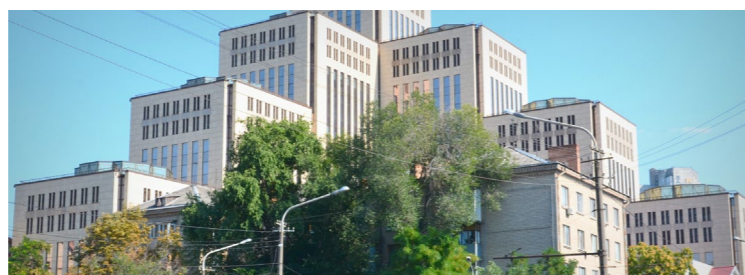
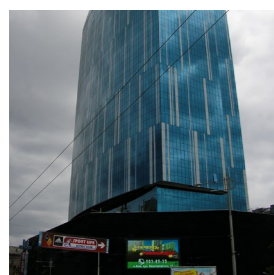
Система ізоляції «підлоги по ґрунту» при тиску ґрунтових вод.



1. Ґрунт основи
2. Щебенева підготовка
3. Піщана підготовка
4. Бетонна підготовка
5. Праймер бітумно-полімерний SWEETONDALE
6. Бітумно-полімерний матеріал, що наплавляється HYDROBASE ELAST ЕПП в два шари
7. Захисна стяжка ц/п розчин
8. Залізобетона плита
9. Екструдований пінополістирол XPS CARBOLEX PROF
10. Плівка пароізоляційна 150 г/м²
11. Самоклеїтка стрічка
12. Цементно-піщана стяжка
13. Стяжка з нагрівальними елементами
14. Покриття підлоги - плитка

Сфера застосування:

Система **SD-ПІДЛОГА КЛАСІК ГІДРО** застосовується при будівництві торгових центрів, промислових об'єктів з улаштуванням підлог по ґрунту, розташованих в зоні з високим рівнем ґрунтових вод.



Опис і переваги системи:

Дана система складається з двох шарів гідроізоляційного матеріалу HYDROBASE ELAST ЕПП покладеного на оґрунтовану поверхню бетонної підготовки праймером бітумно-полімерним SWEETONDALE. В якості захисного шару в системі застосовується екструдований пінополістирол XPS CARBOLEX PROF, який укладається безпосередньо на гідроізоляційний шар і

Можливість застосовувати систему у разі високого рівня ґрунтових вод

виконує функцію теплоізоляції. Це більш технологічний варіант улаштування захисної оболонки гідроізоляції в порівнянні з улаштуванням цементно-піщаної стяжки.

У підлогах, що навантажуються, підлогах висотних будівель повинен виконуватися розрахунок на міцність підстиляючого шару, в якому може враховуватися більш міцна марка екструдованого пінополістиролу - XPS CARBOLEX SOLID.

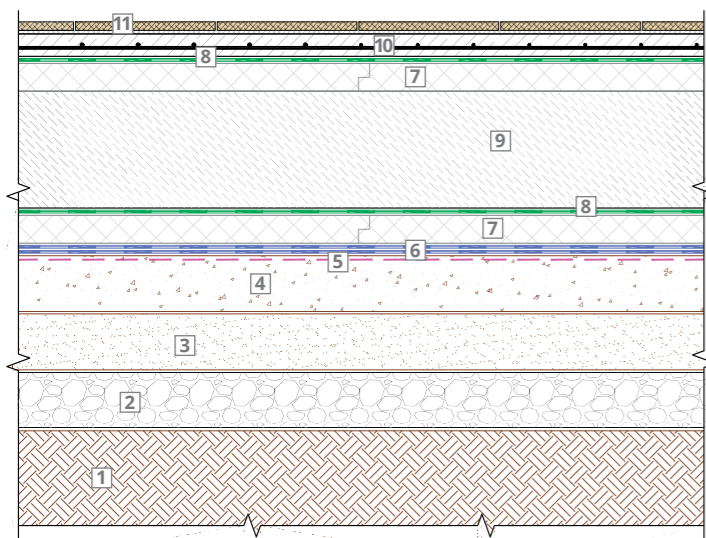
Зменшення термінів монтажу системи за рахунок заміни захисної стяжки над гідроізоляцією на екструзійний пінополістирол

Зменшення теплових втрат через конструкцію

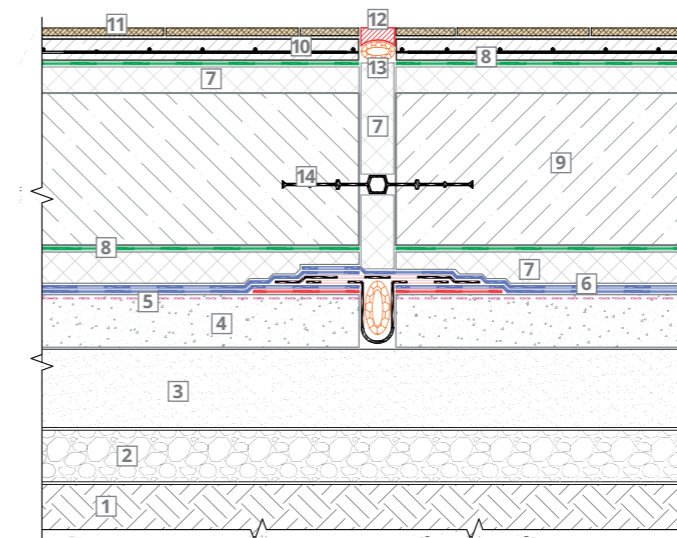
Специфікація до системи SD ПІДЛОГА КЛАСІК ГІДРО:

Компоненти системи:

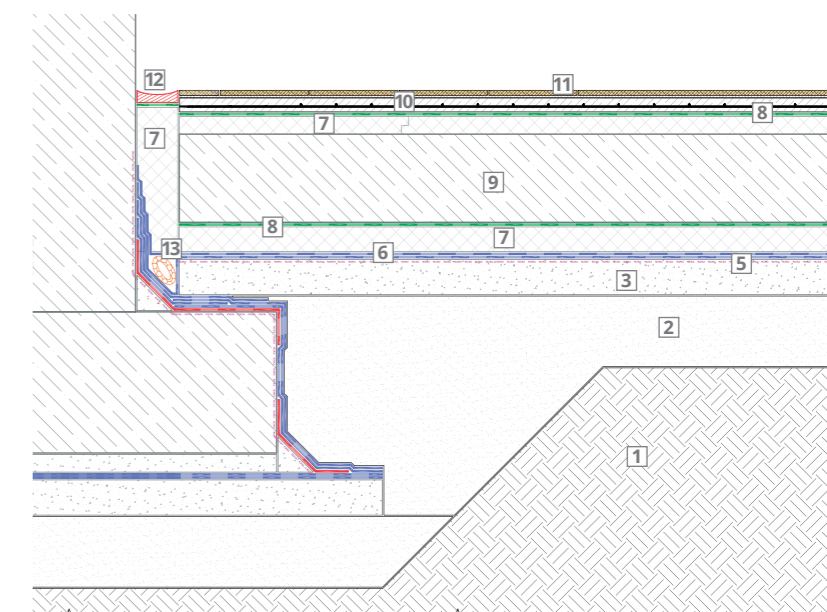
1. Ґрунт основи
2. Щєбнева підготовка
3. Піщана підготовка
4. Бетонна підготовка
5. Праймер бітумно-полімерний SWEETONDALE
6. HYDROBASE ELAST ЕПП (2 шари)
7. Екструдований пінополістирол XPS CARBOLEX PROF
8. Плівка пароізоляційна, 150 г/м²
9. Армована залізобетонна плита
10. Армована цементно-піщана стяжка
11. Покриття підлоги - плитка






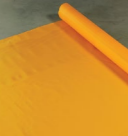
Технічні рішення:



Деформаційний шов.

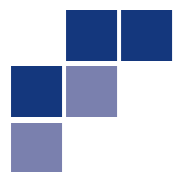


Перехід із вертикальної на горизонтальну поверхню.

Зображення	Найменування	Од. вим.	Розмір, упаковка	Витрата на м ²	Номер техлиста
	Праймер бітумно-полімерний SWEETONDALE ДСТУ Б В.2.7-108-2001	л	Металеві відра 20 л	0,20-0,40	5.01
	Бітумно-полімерний матеріал, що наплавляється HYDROBASE ELAST ЕПП в два шари ТУ У 23.9-32944149-013:2024	м ²	Рулони, площа 10 м ² 1 м x 10 м	1,15x2=2,3	3.01
	Екструдований пінополістирол XPS CARBOLEX PROF ТУ У 22.2-32944149-012:2024	м ³	Плити розміром 1180x580x (40,50,60,100 мм)	1,02	2.01
	Плівка пароізоляційна 150 г/м²	-	-	-	-

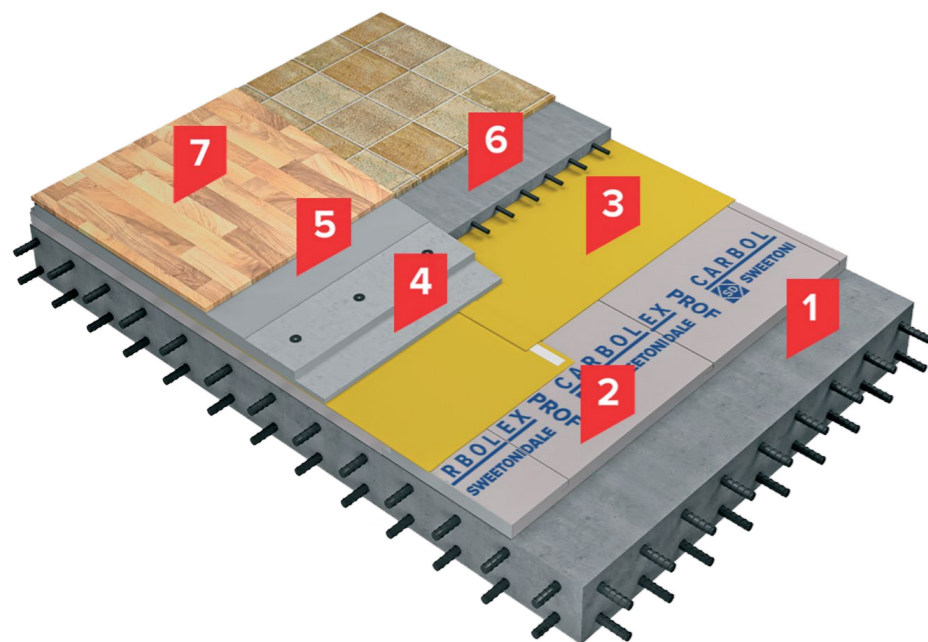
Компоненти технічних рішень:

1. Ґрунт основи
2. Щєбнева підготовка
3. Піщана підготовка
4. Бетонна підготовка
5. Праймер бітумно-полімерний SWEETONDALE
6. HYDROBASE ELAST ЕПП (2 шари)
7. Екструдований пінополістирол XPS CARBOLEX PROF
8. Плівка пароізоляційна, 150 г/м²
9. Армована залізобетонна плита
10. Армована цементно-піщана стяжка
11. Покриття підлоги - плитка
12. Герметик поліуретановий
13. Джгут ущільнюючий
14. Гідрошпонка



SD ПІДЛОГА СТАНДАРТ

Система звуко-та теплоізоляції перекриття по сухій технології.



1. Залізобетонна плита перекриття
2. Екструдований пінополістирол XPS CARBOLEX PROF
3. Плівка пароізоляційна 150 г/м²
4. Збірна стяжка (ГВЛ, ЦСП, ОСП)
5. Матеріал підкладки
6. Цементно-піщана стяжка
7. Покриття підлоги

Опис і переваги системи:

Система ізоляції підлоги складається з екструдованого пінополістиролу XPS CARBOLEX PROF, який укладається безпосередньо на з/б перекриття.

Дана система дозволяє скоротити терміни виконання ізоляції підлоги до 70%

При влаштуванні системи над холодним підвалом на шар теплоізоляції слід укласти пароізоляційний шар.

При влаштуванні цементно-піщаної стяжки шар пароізоляції виконує додаткову функцію захисту від протікання «цементного молочка».

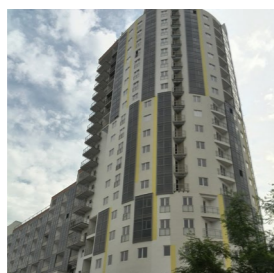
Відсутність «мокрих» процесів

Додаткова звукоізоляція перекриття

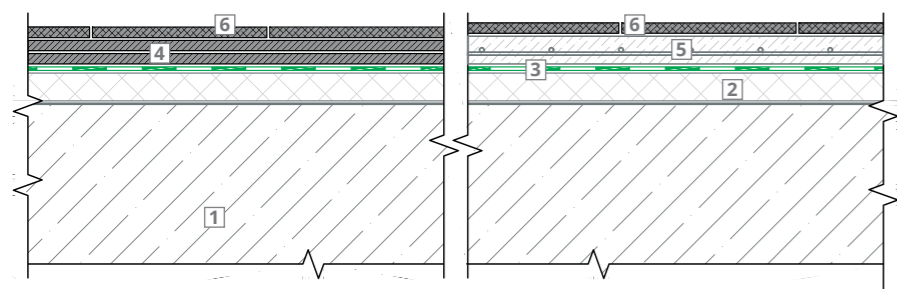
Система SD ПІДЛОГА СТАНДАРТ технологічна та відрізняється високою швидкістю монтажу.

Сфера застосування:

Система **SD ПІДЛОГА СТАНДАРТ** застосовується для звуко- та теплоізоляції перекриттів у житлових, громадських, адміністративних будівель.



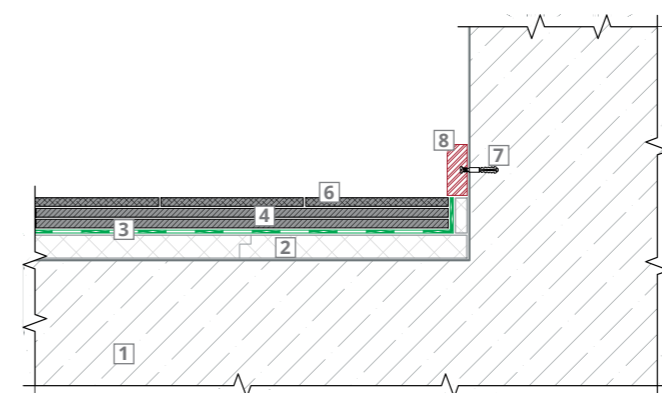
Специфікація до системи SD ПІДЛОГА СТАНДАРТ:



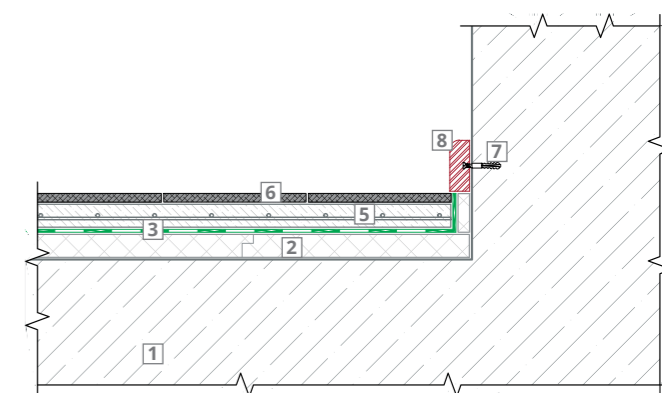
Компоненти системи:

1. Залізобетонна плита перекриття
2. Екструдований пінополістирол XPS CARBOLEX PROF
3. Плівка пароізоляційна 150г/м²
4. Збірна стяжка
5. Цементно-піщана стяжка
6. Покриття підлоги

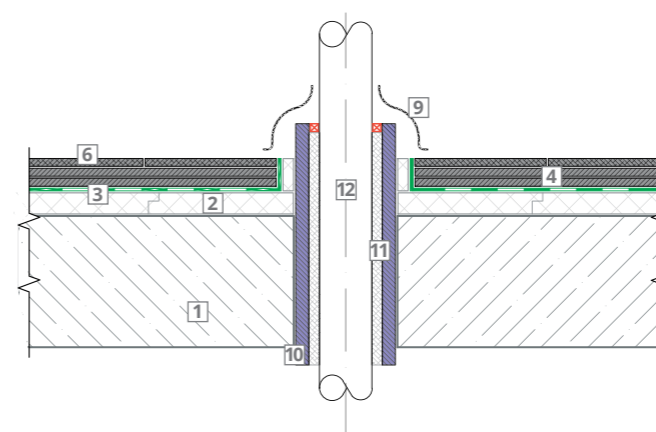
Технічні рішення:



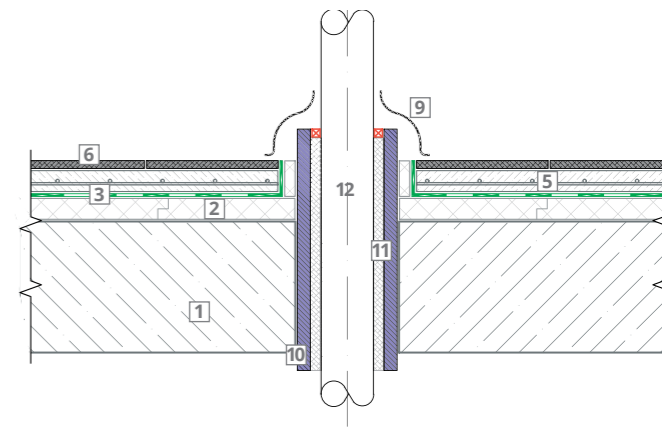
Примикання до вертикальної поверхні (збірна стяжка)



Примикання до вертикальної поверхні (цементно-піщана стяжка)



Прохід комунікацій (збірна стяжка)



Прохід комунікацій (цементно-піщана стяжка)

Зображення	Найменування	Од. вим.	Розмір, упаковка	Витрата на м ²	Номер техлиста
	Екструдований пінополістирол XPS CARBOLEX PROF ТУ У 22.2-32944149-012:2024	м ²	Плити розміром 1180x580x (40,50,60,100 мм)	1,02	2.01
	Плівка пароізоляційна 150 г/м ²	-	-	-	-

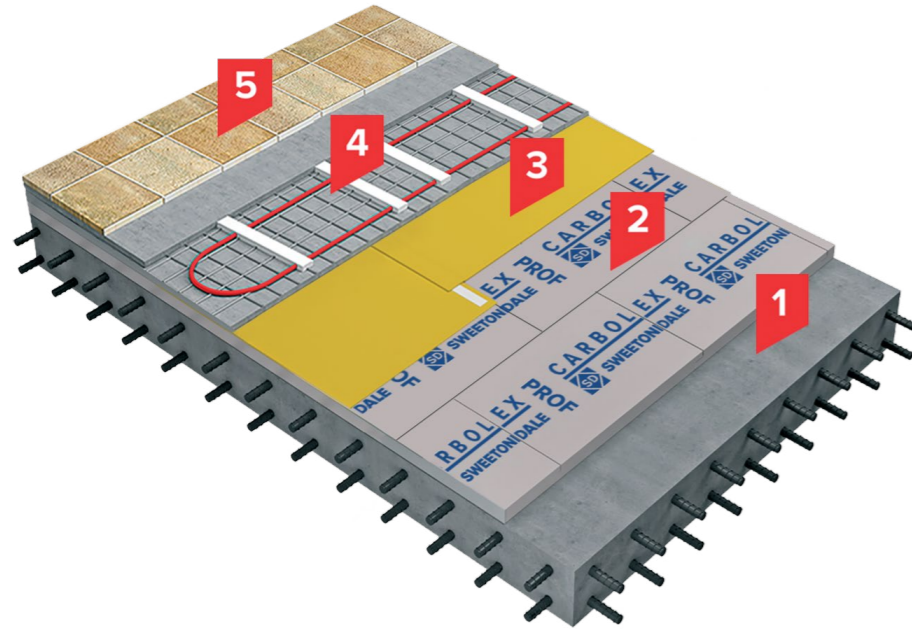
Компоненти технічних рішень:

1. Залізобетонна плита перекриття
2. Екструдований пінополістирол XPS CARBOLEX PROF
3. Плівка пароізоляційна 150г/м²
4. Збірна стяжка
5. Цементно-піщана стяжка
6. Покриття підлоги
7. Кріплення плінтуса
8. Плінтус
9. Декоративна накладка
10. Гільза
11. Набивка
12. Труба проходки



SD ПІДЛОГА СТАНДАРТ ТЕРМО

Система «теплої підлоги»



1. Залізобетонна плита перекриття
2. Екструдований пінополістирол XPS CARBOLEX PROF
3. Плівка пароізоляційна 150 г/м²
4. Цементно-піщана стяжка з нагрівальними елементами
5. Покриття підлоги-плитка

Опис і переваги системи:

Система SD ПІДЛОГА СТАНДАРТ ТЕРМО включає в себе влаштування шару з нагрівальними кабелями поверх ефективного теплоізоляційного шару XPS CARBOLEX PROF, покладеного на вирівняну основу. Це рішення збільшує тепловіддачу в бік опалюваного приміщення.

Мінімізація втрат тепла в сусідні приміщення

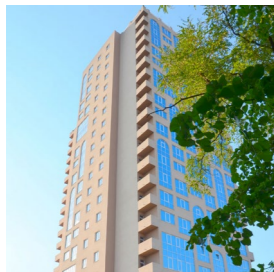
При влаштуванні системи над холодним підвалом на шар теплоізоляції слід укласти пароізоляційний шар.

При влаштуванні цементно-піщаної стяжки шар пароізоляції виконує додаткову функцію захисту від протікання «цементного молочка».

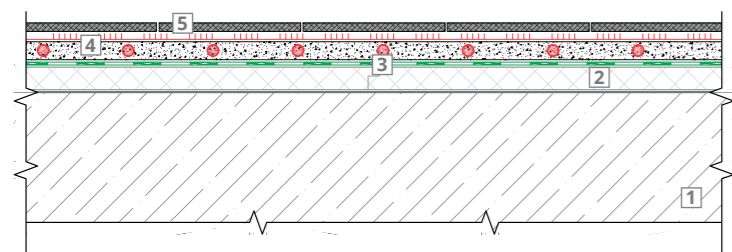
Покращення внутрішнього комфорту в приміщенні

Сфера застосування:

Система **SD ПІДЛОГА СТАНДАРТ ТЕРМО** призначена для ванних кімнат, кухонь та інших приміщень, що вимагають обігріву за допомогою електронагрівальних кабелів.



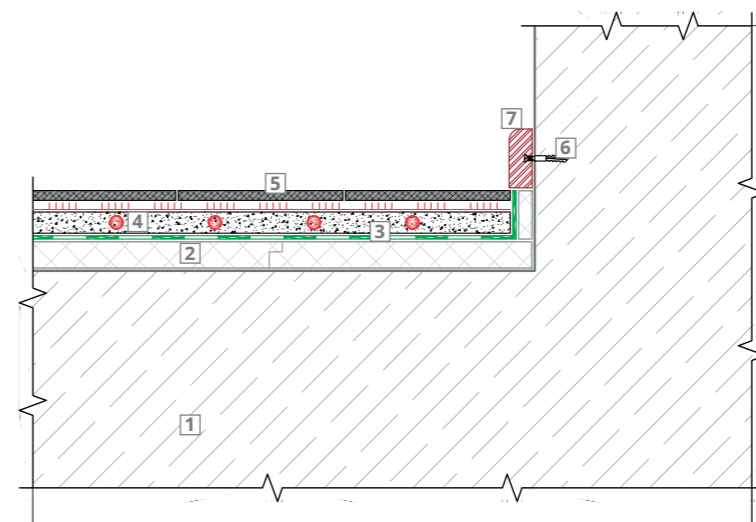
Специфікація до системи SD ПІДЛОГА СТАНДАРТ ТЕРМО:



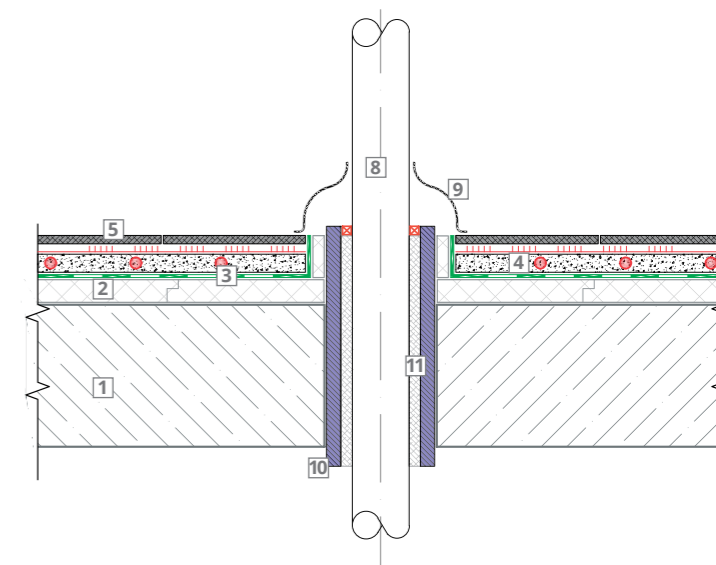
Компоненти системи:

1. Залізобетонна основа
2. Екструдований пінополістирол XPS CARBOLEX PROF
3. Плівка пароізоляційна 150г/м²
4. Цементно-піщана стяжка із нагрівальними елементами
5. Покриття підлоги, плитка

Технічні рішення:



Примикання до вертикальної поверхні

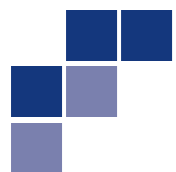


Прохід комунікацій

Зображення	Найменування	Од. вим.	Розмір, упаковка	Витрата на м ²	Номер техлиста
	Екструдований пінополістирол XPS CARBOLEX PROF ТУ У 22.2-32944149-012:2024	м ²	Плити розміром 1180x580x (40,50,60,100 мм)	1,02	2.01
	Плівка пароізоляційна 150 г/м²	-	-	-	-

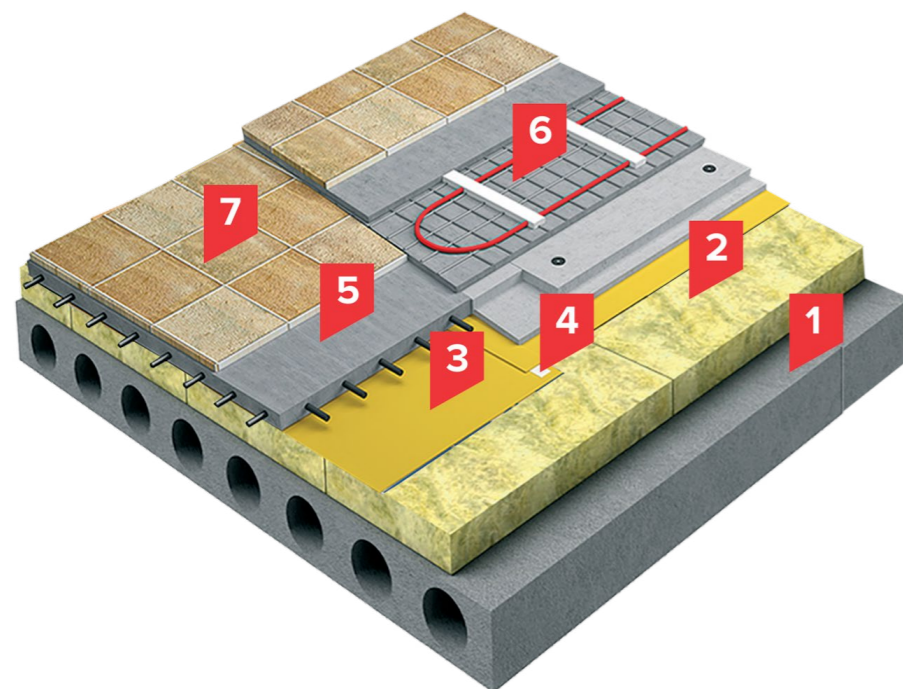
Компоненти технічних рішень:

1. Залізобетонна плита перекриття
2. Екструдований пінополістирол XPS CARBOLEX PROF
3. Плівка пароізоляційна 150г/м²
4. Цементно-піщана стяжка з нагрівальними елементами
5. Покриття підлоги (плитка)
6. Кріплення плінтуса
7. Плінтус
8. Труба проходки
9. Декоративна накладка
10. Гільза
11. Набивка



SD ПІДЛОГА ПРОФ

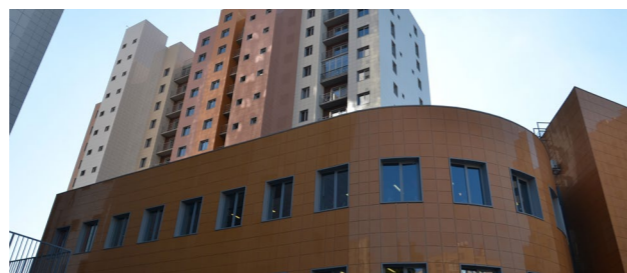
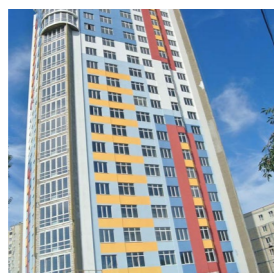
Система звуко-, теплоізоляції міжповерхових перекриттів



1. Плита перекриття
2. Плити з мінеральної вати THERMOWOOL FLOOR STANDARD 110
3. Плівка пароізоляційна 150 г/м²
4. Самоклеїтка стрічка
5. Цементно-піщана стяжка
6. Стяжка з нагрівальними елементами
7. Покриття підлоги - плитка

Сфера застосування:

Система **SD ПІДЛОГА ПРОФ** широко застосовується для теплозвукоізоляції перекриттів житлових, громадських та адміністративних будівель.



Опис і переваги системи:

Конструкція «плаваючої підлоги» використовується для теплоізоляції та ізоляції ударного шуму, що передається по конструкціях будівлі.

Покращення акустичного комфорту приміщення

До складу системи входить плита перекриття, звукоізоляційні плити THERMOWOOL FLOOR STANDARD 110, стяжка та чистове покриття підлоги. THERMOWOOL FLOOR STANDARD 110 являє собою негорючі гідрофобізовані теплозвукоізоляційні плити з кам'яної вати.

Перед укладанням звукоізоляційного шару необхідно нарізати плити THERMOWOOL FLOOR STANDARD 110 на смуги для того, щоб зробити звукоізолюючу прокладку по всьому периметру підлоги на висоту покриття. Самі звукоізоляційні плити щільно укладаються по всій площині підлоги з розбіжкою швів

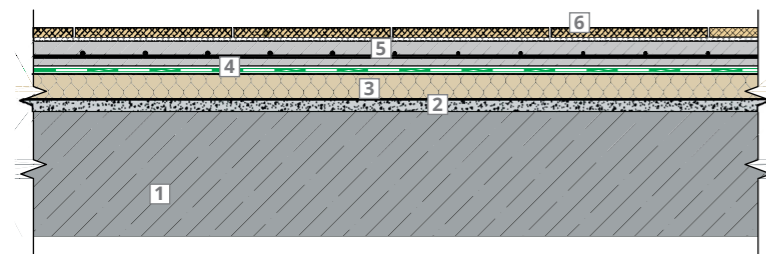
Легкість монтажу

Скорочення теплових втрат

Захист від ударного шуму

Конструкція	Вид стяжки	Товщина звукоізоляційного шару з кам'яної вати, мм	ΔL_{nw} , дБ
1	Ц/П	30	36
2		40	38
3		50	39
4	Збірна стяжка	30	34
5		40	36
6		50	37

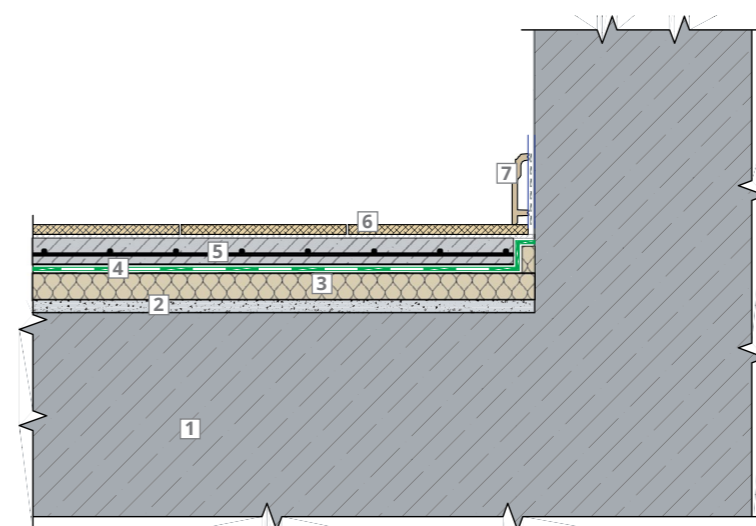
Специфікація до системи SD ПІДЛОГА ПРОФ:



Компоненти системи:

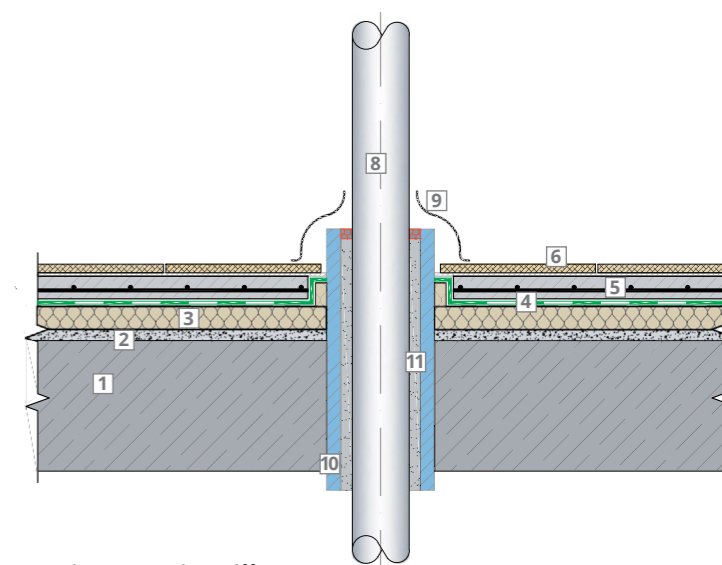
1. Залізобетонна основа
2. Вирівнююча стяжка
3. Плити мінераловатні THERMOWOOL FLOOR STANDARD 110
4. Плівка пароізоляційна 150 г/м²
5. Армована цементно-піщана стяжка
6. Покриття підлоги

Технічні рішення:



Примикання до вертикальної поверхні

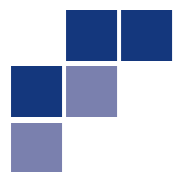
Зображення	Найменування	Од. вим.	Розмір, упаковка	Витрата на м ²	Номер техлиста
	Плити з мінеральної вати THERMOWOOL FLOOR STANDARD 110 ТУ У В.2.7-23.9-35492904-001:2013	м ³	Плити розміром 1200 x 600 x 30 – 50 мм, упаковка (2-6 плит)	1,02	1.26
	Плівка пароізоляційна 150 г/м ²	-	-	-	-
	Самоклейка стрічка	-	-	-	-



Прохід комунікацій

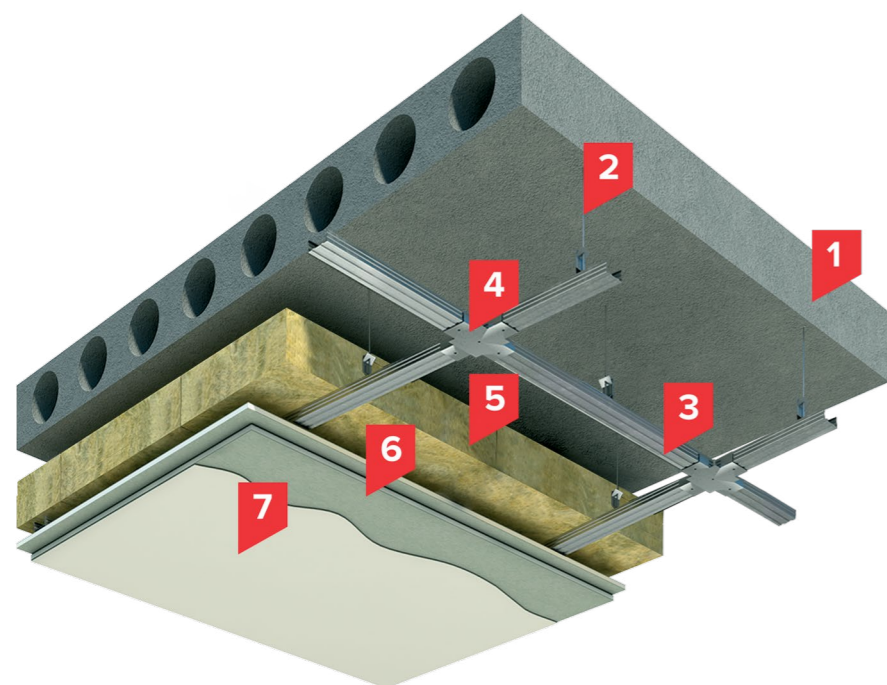
Компоненти технічних рішень:

1. Залізобетонна основа
2. Вирівнююча стяжка
3. Плити мінераловатні THERMOWOOL FLOOR STANDARD 110
4. Плівка пароізоляційна 150г/м²
5. Армована цементно-піщана стяжка
6. Покриття підлоги
7. Плінтус
8. Труба проходки
9. Декоративна накладка
10. Гільза
11. Набивка



SD СТЕЛЯ АКУСТИК

Система звукоізоляції міжповерхових перекриттів.



1. Плита перекриття
2. Анкерний підвіс
3. Стельовий профіль
4. З'єднувач профілів
5. Плити мінераловатні THERMOWOOL ACOUSTIC 40
6. Обшивка ГКЛ або ГВЛ
7. Чистове оздоблення приміщення

Опис і переваги системи:

Система підвісної стелі дозволяє приховати різні комунікації, що знаходяться безпосередньо під перекриттям, тим самим забезпечує відповідний акустичний і візуальний комфорт приміщення.

В якості звукоізоляційного матеріалу в системі SD СТЕЛЯ АКУСТИК застосовуються плити THERMOWOOL ACOUSTIC 40. В облицюванні використовуються ГКЛ або ГВЛ, які встановлюються на стельових профілях. Для кріплення стельових профілів до плити перекриття використовують підвіси, які дозволяють усунути нерівності основи.

Підвищення індексу звукоізоляції приміщень при мінімальній товщині матеріалів

Легкість монтажу

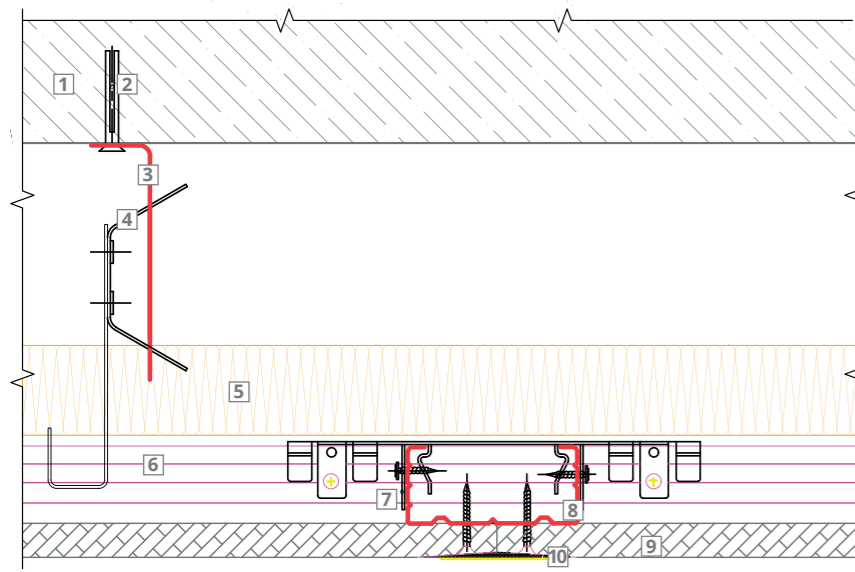
Конструкція основи	Обшивка з листів ГКЛ	Товщина звукоізоляційного шару THERMOWOOL ACOUSTIC 40, мм	ΔL_{pw} дБ
перекриття, 160 мм	-	-	52
перекриття, 160 мм	один шар	50	60
перекриття, 160 мм	два шари	50	62
перекриття, 160 мм	один шар	100	62
перекриття, 160 мм	два шари	100	64

Сфера застосування:

Система **SD СТЕЛЯ АКУСТИК** застосовується для зниження рівня повітряного шуму, що проходить через міжповерхове перекриття.



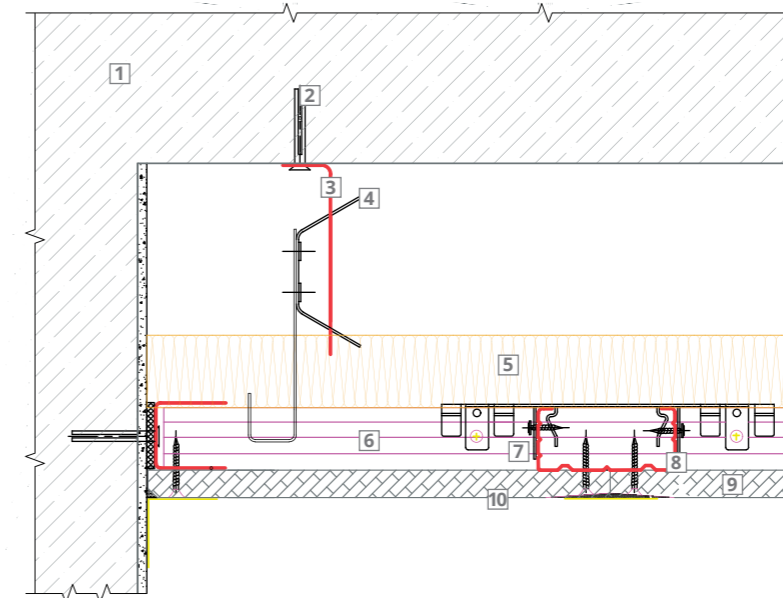
Специфікація до системи SD СТЕЛЯ АКУСТИК:



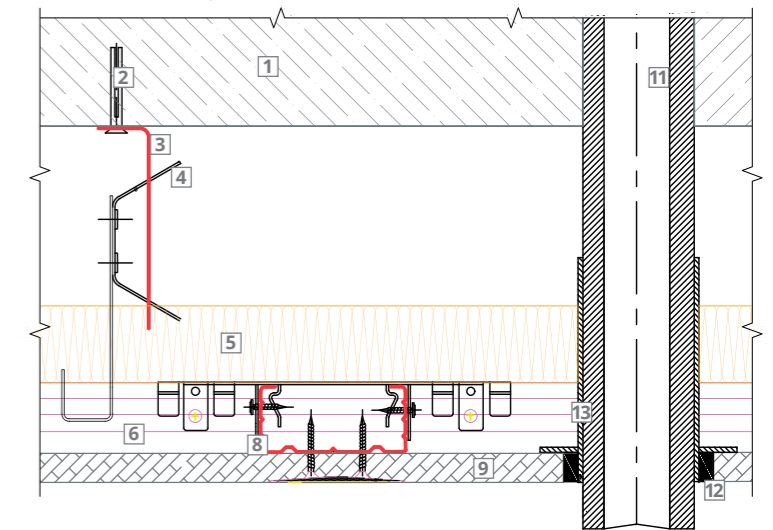
Компоненти системи:

1. Плита перекриття
2. Швидкофіксуючий цвях
3. Спиця
4. Анкерний підвіс
5. Плити мінераловатні THERMOWOOL ACOUSTIC 40
6. Стельовий профіль
7. З'єднувач профілів
8. Додатковий стельовий профіль
9. Обшивка ГКЛ або ГВЛ
10. Чистове оздоблення приміщення

Технічні рішення:



Примикання до вертикальної поверхні



Прохід комунікацій

Зображення	Найменування	Од. вим.	Розмір, упаковка	Витрата на м ²	Номер техлиста
	Плити мінераловатні THERMOWOOL ACOUSTIC 40 ТУ У В.2.7-23.9-35492904-006:2024	м ³	упаковка – пачка ширина – 600 мм довжина – 1200 мм висота – 600 мм	1,03	1.03
	Анкерний підвіс	-	-	4 шт	-
	Стельовий профіль	-	-	2,03	-
	З'єднувач профілів	-	-	2 шт	-

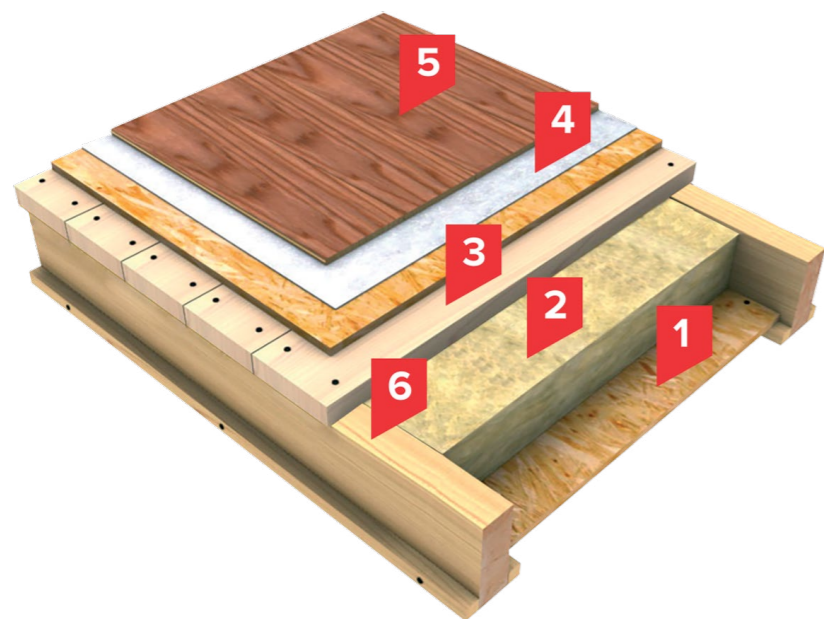
Компоненти технічних рішень:

1. Плита перекриття
2. Швидкофіксуючий цвях
3. Спиця
4. Анкерний підвіс
5. Плити мінераловатні THERMOWOOL ACOUSTIC 40
6. Стельовий профіль
7. З'єднувач профілів
8. Додатковий стельовий профіль
9. Обшивка ГКЛ або ГВЛ
10. Чистове оздоблення приміщення
11. Труба проходки
12. Герметик поліуретановий
13. Гільза



SD ПЕРЕКРИТТЯ КАРКАС

Класична система утеплення перекриття каркасного будинку.



1. OSB фанера
2. Плити мінераловатні THERMOWOOL ACOUSTIC 40
3. Чорнова підлога з дощок або фанери OSB
4. Підкладка під покриття (корковий або спінений матеріал)
5. Покриття підлоги паркетною дошкою або ламінатом
6. Дерев'яні лаги

Опис і переваги системи:

У даній системі може застосовується спеціальний акустичний матеріал THERMOWOOL ACOUSTIC 40. Застосування даного матеріалу забезпечить необхідний рівень звукоізоляції, який висувається до більшості житлових приміщень. Звукоізоляційна здатність системи відображена в таблиці 1.

По лагах укладається чорнова підлога, яка може бути виконана з дощок або двох шарів фанери OSB.

Таблиця 1 - Індекси ізоляції ударного шуму системи

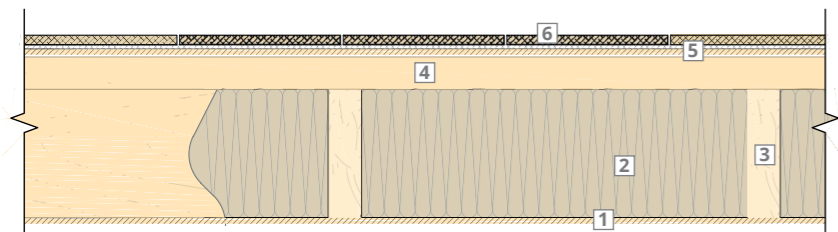
Конструкція	Звукоізоляційний матеріал	Товщина, мм	Чорнова підлога	Rw, дБ	ΔLw, дБ
№ 1	THERMOWOOL ACOUSTIC 40	50	по лагах	57	31
№ 2	THERMOWOOL ACOUSTIC 40	100	укладається	57	31
№ 3	THERMOWOOL ACOUSTIC 40	150	чорнова підлога з OSB	57	31
№ 4	THERMOWOOL ACOUSTIC 40	200	товщиною 15 мм	57	32

Сфера застосування:

Система **SD ПЕРЕКРИТТЯ КАРКАС** застосовується для влаштування підлоги по лагах з основою з дерев'яних балок, переважно використовується при будівництві швидкокомонтованих каркасно-щитових будинків.



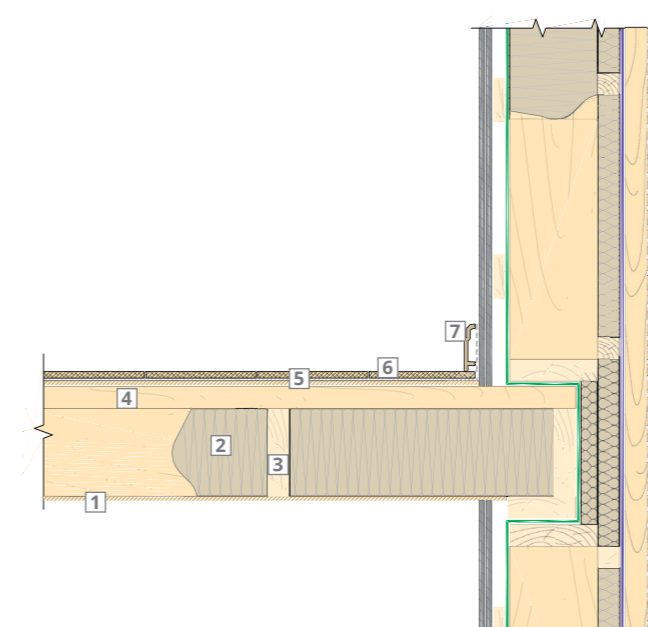
Специфікація до системи SD ПЕРЕКРИТТЯ КАРКАС:



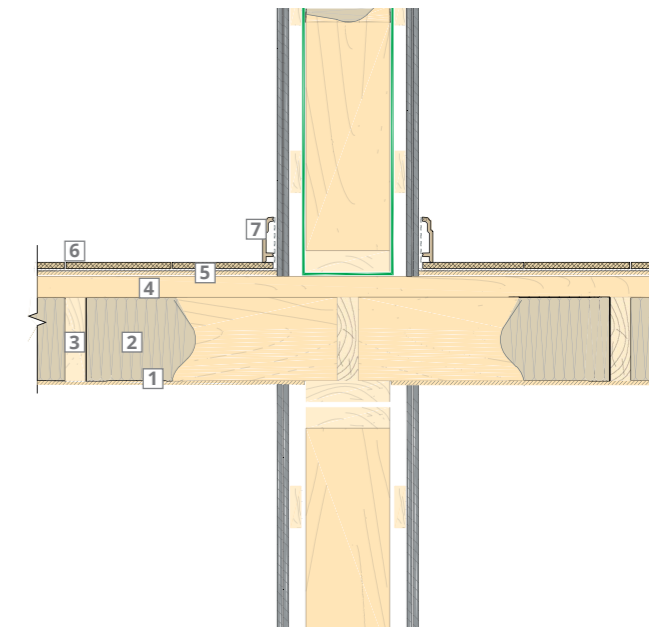
Компоненти системи:

1. Підшивка з фанери OSB
2. Плити мінераловатні THERMOWOOL ACOUSTIC 40
3. Дерев'яна балка
4. Чорнова підлога з дощок або фанери OSB
5. Фанера OSB
6. Паркетна дошка/ ламінат з підкладкою

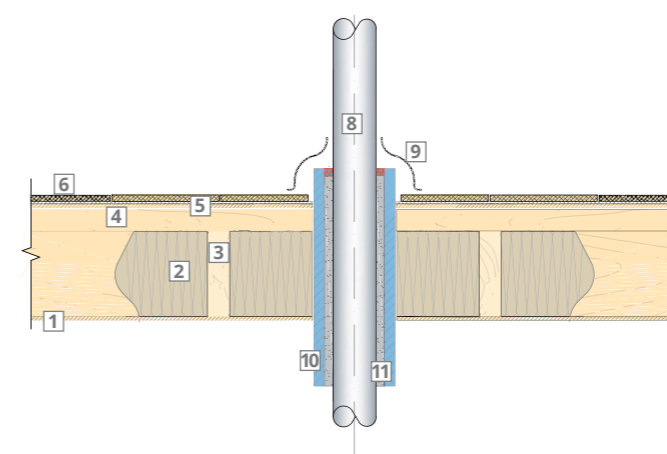
Технічні рішення:



Примикання до зовнішньої стіни



Примикання до внутрішньої стіни



Прохід комунікацій

Зображення	Найменування	Од. вим.	Розмір, упаковка	Витрата на м ²	Номер техлиста
	Плити мінераловатні THERMOWOOL ACOUSTIC 40 ТУ У В.2.7-23.9-35492904-006:2024	м ³	упаковка – пачка ширина – 600 мм довжина – 1200 мм висота – 600 мм	1,03	1.03
	OSB фанера	м ²	лист, ширина – 2500 мм довжина – 1250 мм товщина – 9 мм	2,20	-
	Підкладка під покриття (корковий або спінений матеріал)	-	-	-	-
	Чорнова підлога з дощок або фанери OSB	-	-	-	-

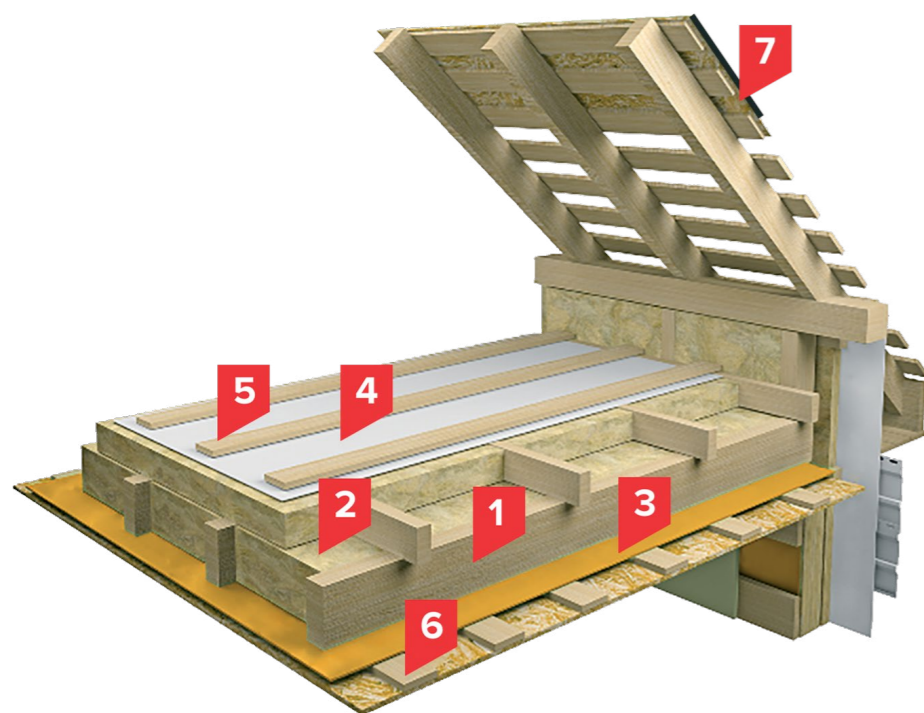
Компоненти технічних рішень:

1. Підшивка з фанери OSB
2. Плити мінераловатні THERMOWOOL ACOUSTIC 40
3. Дерев'яна балка
4. Чорнова підлога з дощок або фанери OSB
5. Фанера OSB
6. Паркетна дошка/ ламінат з підкладкою
7. Плінтус
8. Труба проходки
9. Декоративна накладка
10. Гільза
11. Набивка



SD ПЕРЕКРИТТЯ ГОРИЩЕ

Класична система утеплення перекриття для холодного горища.



1. Балки перекриття
2. Плити мінераловатні THERMOWOOL LIGHT EXTRA 30
3. Пароізоляційна плівка
4. Плівка вітрозахисна
5. Чорнова обрешітка
6. Обрешітка перекриття
7. Бітумна черепиця SWEETONDALE

Опис і переваги системи:

Система холодного горища - найпоширеніший, простий і надійний спосіб влаштування даху. Конструкція перекриття складається з обрешітки, пароізоляції, теплоізоляційного шару з мінеральної вати, балок перекриття, гідро-вітрозахисної плівки і чорнової обрешітки.

У якості матеріалів для теплоізоляції застосовують плити мінераловатні THERMOWOOL LIGHT EXTRA 30. Монтаж системи здійснюється шляхом укладання мінераловатних плит на обрешітку між балками перекриття.

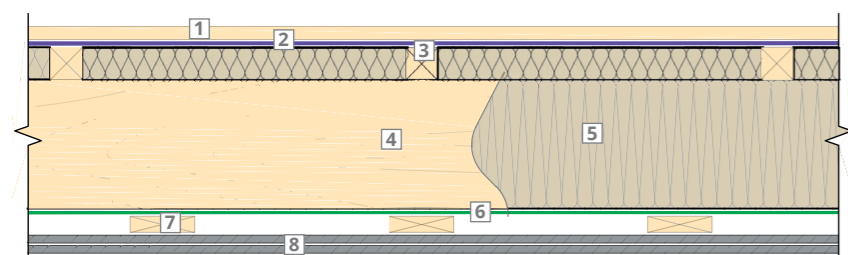
Пароізоляційна плівка розташовується з боку теплого приміщення і захищає теплоізоляцію від перезволоження. Гідро-вітрозахисна плівка, розташована над утеплювачем, захищає його від проникнення вологи, видування тепла і фракцій утеплювача вітром.

Сфера застосування:

Система **SD ПЕРЕКРИТТЯ ГОРИЩЕ** застосовується у скатних дахах на житлових будинках і адміністративних будівлях.

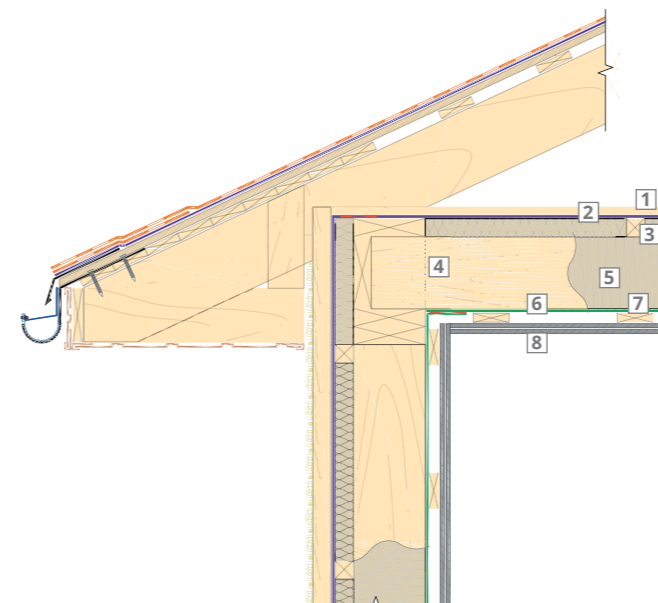


Специфікація до системи SD ПЕРЕКРИТТЯ ГОРИЩЕ:

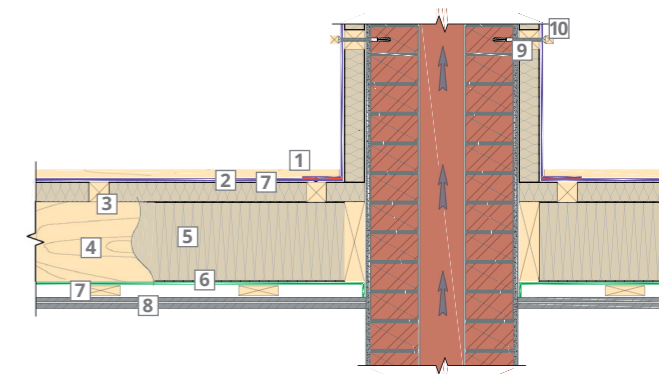


Компоненти системи:

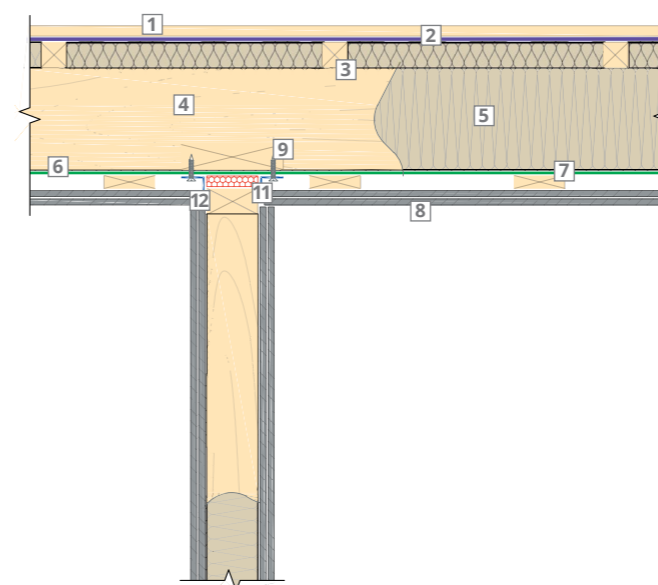
1. Чорнова обрешітка
2. Плівка гідро- вітрозахисна
3. Брусок 50x50
4. Дерев'яна балка з кроком не більше 400 мм
5. Плити мінераловатні THERMOWOOL LIGHT EXTRA 30
6. Плівка пароізоляційна 150г/м²
7. Дерев'яна дошка 20x90 з кроком 300 мм
8. Підшивка з листових матеріалів ГКЛ, ГВЛ, OSB або ЦСП



Примикання до скатної покрівлі



Примикання до доутепленої вентиляційної шахти



Примикання до перегородки

Зображення	Найменування	Од. вим.	Розмір, упаковка	Витрата на м ²	Номер техлиста
	Плити мінераловатні THERMOWOOL LIGHT EXTRA 30 ТУ У В.2.7-23.9-35492904-006:2024	м ²	плити розміром 1200 x 600 x 40 - 200 мм з кроком 10 мм, упаковка (3-12 плит)	1,03	1.01
	Пароізоляційна плівка	м ²	рулони шириною – 1,5 м; довжина 50 м	1,10	-
	Плівка вітрозахисна	м ²	рулони шириною – 1,6 м; довжина 50 м	1,10	-
	Бітумна черепиця SWEETONDALE	-	-	-	-

Компоненти технічних рішень:

1. Чорнова обрешітка
2. Плівка гідро- вітрозахисна
3. Брусок 50x50
4. Дерев'яна балка з кроком не більше 400 мм
5. Плити мінераловатні THERMOWOOL LIGHT EXTRA 30
6. Плівка пароізоляційна 150г/м²
7. Дерев'яна дошка 20x90 з кроком 300 мм
8. Підшивка з листових матеріалів ГКЛ, ГВЛ, OSB або ЦСП
9. Саморіз гострокінцевий
10. Дерев'яна рейка
11. Піна монтажна
12. Кутник перфорований

Праймери

Найменування показника	Праймер бітумно-полімерний SWEETONDALE
Умовна в'язкість, с, в межах	30
Масова частка нелетких речовин, не менше	45
Час висихання, годин	10-24
Температура розм'якшення, °С, не нижче	+90
Міцність зчеплення основою, МПа (кгс/см ²), не менше:	
- метал	0,1(1,0)
- бетон	0,1(1,0)
Глибина проникнення в основу, мм, не менше	2,0

Теплоізоляційні матеріали Екструдований пінополістирол XPS CARBOLEX

Найменування показника	XPS CARBOLEX	
	PROF	SOLID
Міцність при стиску, кПа, не менше		
40мм	230	-
50мм	250	500
60мм та більше	250	-
Міцність при розтягу перпендикулярно до площини плити, кПа	100	100
Декларована теплопровідність за температури 10°C, Вт/(м·К), не більше	0,032	0,030
Теплопровідність, Вт/м*К		
λ_A	0,034	0,034
λ_B	0,034	0,034
Водопоглинання при довготривалому зануренні, не більше, %	0,4	0,4
Горючість	Г1**(PROF AF), Г4	Г4
Термін ефективної експлуатації, років, не менше	50	50
Температура експлуатації, °С	від -50 до +75	
Геометричні параметри		
Довжина, мм	1180 (±10)	1180 (±10)
Ширина, мм	580 (±8)	580 (±8)
Товщина, мм	40, 50, 60,100	50
Форма кромки	L-кромка	L-кромка

Тепло-звукоізоляційні плити з мінеральної вати SWEETONDALE

Найменування показника	THERMOWOOL LIGHT EXTRA 30	THERMOWOOL ACOUSTIC 40	THERMOWOOL FLOOR STANDARD 110
Густина, кг/м ³	30±5	40±5	110±11
Декларована теплопровідність за температури 10°C, Вт/(м·К), не більше	0,038	0,037	0,036
Теплопровідність, Вт/м*К			
λ_A	0,041	0,041	0,040
λ_B	0,042	0,043	0,042
Напруження за стиску за 10% лінійній деформації, кПа, не менше	0,5	0,5	25
Довгострокове водопоглинання, кг/м ² , не більше	3	-	-
Короткострокове водопоглинання, кг/м ² , не більше	1	-	-
Точкове навантаження, Н, не менше	-	-	50
Коефіцієнт звукопоглинання,			
Плити товщиною 40 мм	-	Клас С	-
Плити товщиною 100 мм	-	Клас А	-
Плити товщиною 150 мм	-	Клас А	-
Плити товщиною 200 мм	-	Клас А	-
Індекс поліпшення ізоляції ударного шуму підлогою, дБ			
30мм	-	-	36
40мм	-	-	38
50мм	-	-	40
Реакція на вогонь	A1	A1	A1
Ступінь горючості	НГ	НГ	НГ
Термін ефективної експлуатації, років не менше	50	50	50
Геометричні параметри			
Довжина, мм	1200	1200	1200
Ширина, мм	600	600	600
Товщина (з кроком 10 мм), мм	50-100, 150-200	40-200	50-200

